

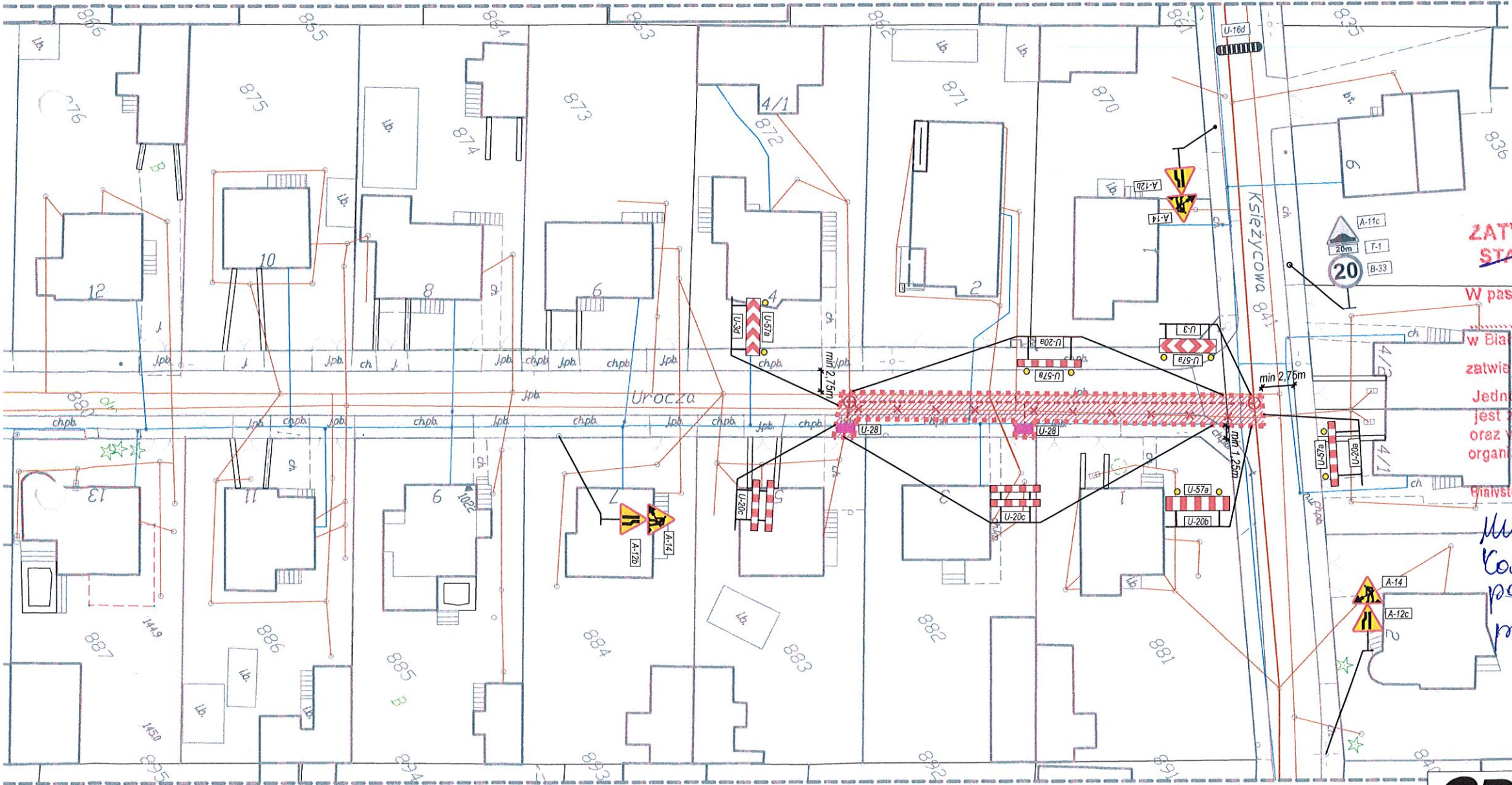
PLAN SYTUACYJNY - ETAP I

POWIERZCHNIA ZAJĘTEGO PASA DROGOWEGO: 130m²
SKALA 1:500

PROJEKT TYMCZASOWEJ ORGANIZACJI RUCHU

LEGENDA

- PROJEKTOWANA SIEĆ WODOCIĄGOWA
- PROJEKTOWANE PRZYŁĄCZA WODOCIĄGOWE
- PROJEKTOWANA SIEĆ KANALIZACJI SANITARNEJ
- PROJEKTOWANE PRZYŁĄCZA KANALIZACJI SANITARNEJ
- ISTN. SIEĆ KANALIZACJI SANITARNEJ DO USUNIĘCIA
- IST. SIEĆ WODOCIĄGOWA DO USUNIĘCIA
- ZNAKI PIONOWE ISTNIEJĄCE
- ZNAKI PIONOWE PROJEKTOWANE
- ISTNIEJĄCY PRÓG ZWALNIAJĄCY
- ŚWIATŁA ŻÓŁTE PULSUJĄCE
- TABLICE KIERUNKOWE
- ZAPORY DROGOWE
- KŁADKA DLA PIESZYCH



**ZATWIERDZAM Z UWAGAMI BEZ UWAG
STAŁĄ CZASOWĄ ORGANIZACJĘ RUCHU**

W pasie drogowym *Uroczna*

W Białymstoku. Termin w którym powinna zostać wprowadzona
zatwierdzona organizacja ruchu *31.12.2018*

Jednostka wprowadzająca organizację ruchu, zobowiązana
jest zawiadomić organ zarządzający ruchem, przed drogą
oraz właściwego Komendanta Policji o terminie wprowadzenia
organizacji ruchu co najmniej 7 dni przed dniem jej wprowadzenia

Białystok, dnia *14.07.2018* podpis *[Signature]*

Uwaga:
Korzysty kolejny etap rozpoznania
po zakończeniu poprzedniego
mierzonymi stanem pionotopu.

PROLUS PRACOWNIA PROJEKTOWA		PROJEKTOWANIE DRÓG I UZBROJENIA TERENU	
email: prolus@o2.pl		tel.: 85 722 25 19	
OBIEKT: BUDOWA SIECI WODOCIĄGOWEJ Z PRZYŁĄCZAMI ORAZ KANALIZACJI SANITARNEJ Z PRZYŁĄCZAMI W UL. UROCZEJ W BIAŁYMSTOKU		TEMAT: PROJEKT TYMCZASOWEJ ORGANIZACJI RUCHU	
NAZWA RYS.: PLAN SYTUACYJNY ETAP I	SKALA: 1:500	NR RYS.: 1	DATA: 05.2018
PROJEKTANT: NR UPRAWNIENI:	MGR INŻ. PIOTR ŁUSZYŃSKI BŁ 138/02		

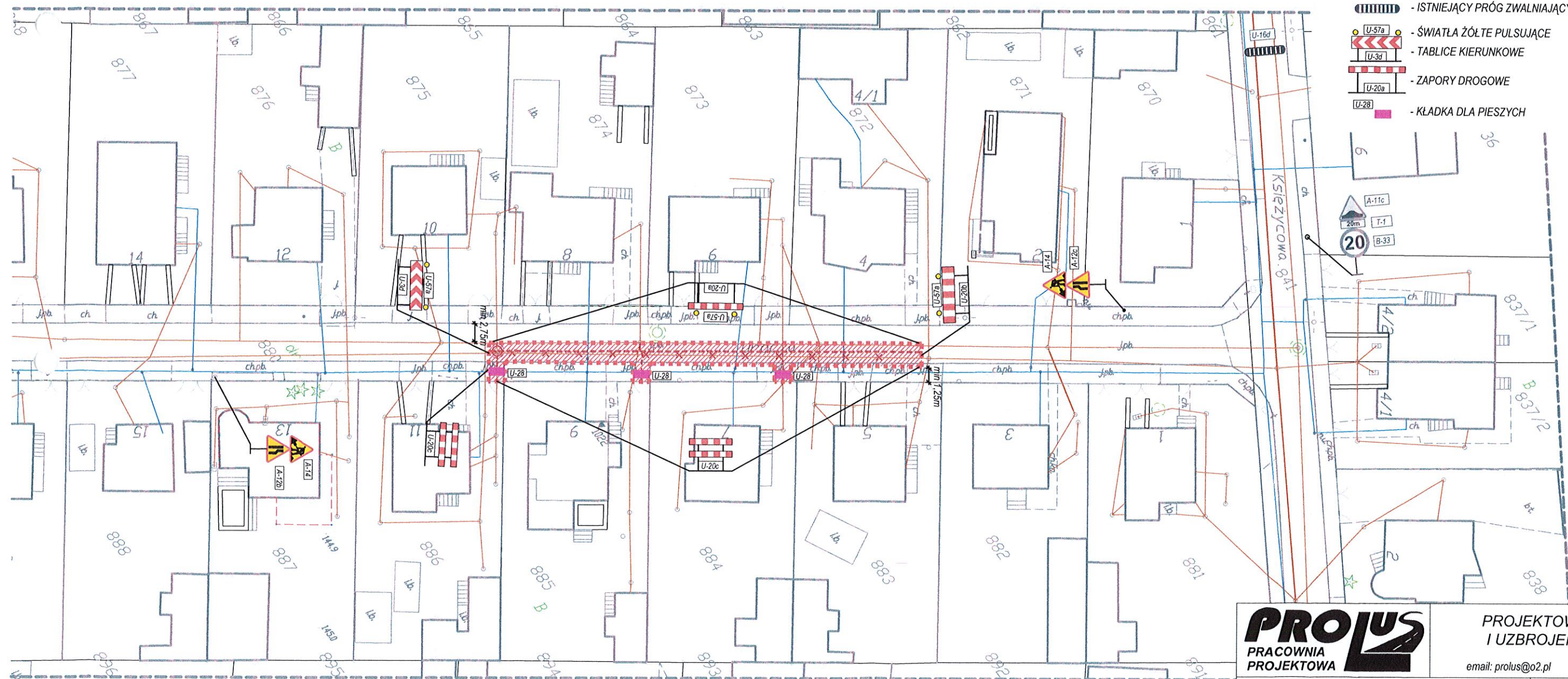
PLAN SYTUACYJNY - ETAP II

POWIERZCHNIA ZAJĘTEGO PASA DROGOWEGO: 145m²
SKALA 1:500

PROJEKT TYMCZASOWEJ ORGANIZACJI RUCHU

LEGENDA

- - - - - PROJEKTOWANA SIEĆ WODOCIĄGOWA
- - - - - PROJEKTOWANE PRZYŁĄCZA WODOCIĄGOWE
- - - - - PROJEKTOWANA SIEĆ KANALIZACJI SANITARNEJ
- - - - - PROJEKTOWANE PRZYŁĄCZA KANALIZACJI SANITARNEJ
- x - x - ISTN. SIEĆ KANALIZACJI SANITARNEJ DO USUNIĘCIA
- x - x - IST. SIEĆ WODOCIĄGOWA DO USUNIĘCIA
- ZNAKI PIONOWE ISTNIEJĄCE
- ZNAKI PIONOWE PROJEKTOWANE
- ISTNIEJĄCY PRÓG ZWALNIAJĄCY
- ŚWIATŁA ŻÓŁTE PULSUJĄCE
- TABLICE KIERUNKOWE
- ZAPORY DROGOWE
- KŁADKA DLA PIESZYCH



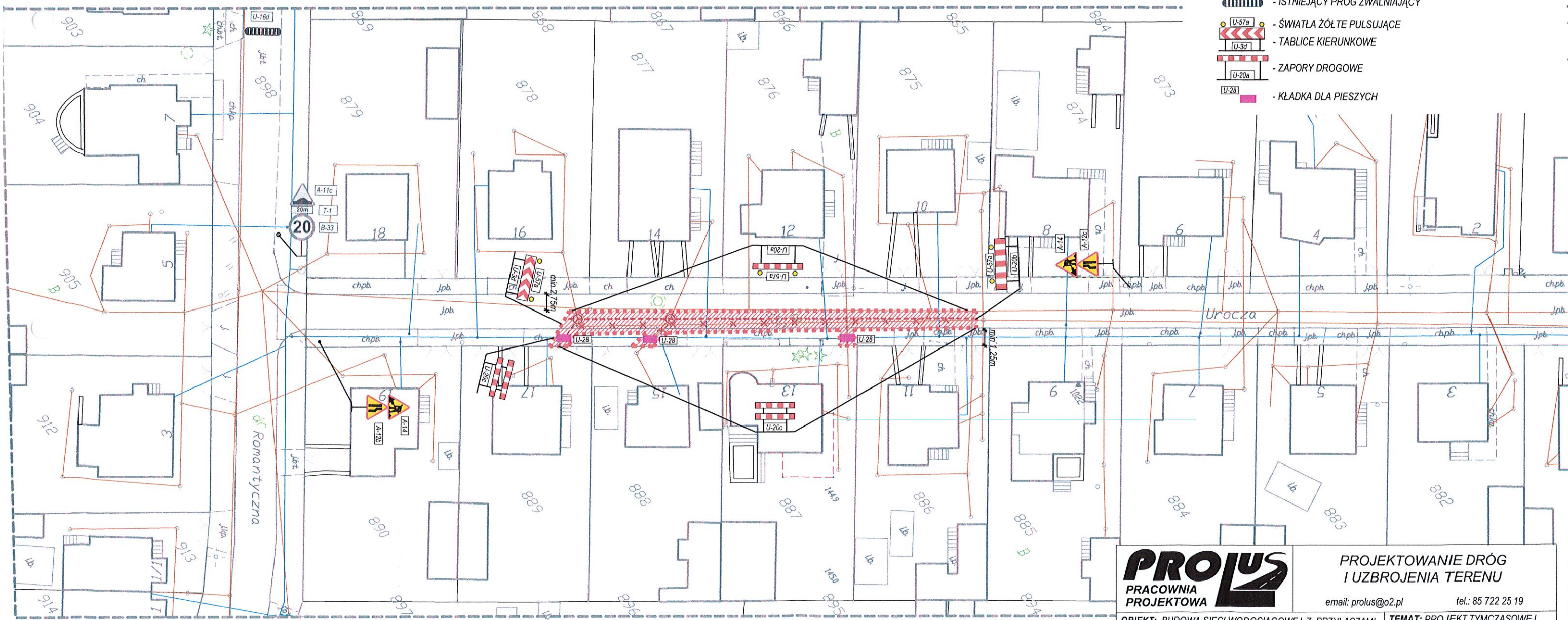
PROLUS PRACOWNIA PROJEKTOWA		PROJEKTOWANIE DRÓG I UZBROJENIA TERENU	
email: prolus@o2.pl		tel.: 85 722 25 19	
OBIEKT: BUDOWA SIECI WODOCIĄGOWEJ Z PRZYŁĄCZAMI ORAZ KANALIZACJI SANITARNEJ Z PRZYŁĄCZAMI W UL. UROCZEJ W BIAŁYMSTOKU		TEMAT: PROJEKT TYMCZASOWEJ ORGANIZACJI RUCHU	
NAZWA RYS.: PLAN SYTUACYJNY ETAP II		SKALA:	NR RYS.:
		1:500	2
PROJEKTANT: NR UPRAWNIEN:		MGR INŻ. PIOTR ŁUSZYŃSKI BŁ 138/02	
		DATA:	05.2018

PLAN SYTUACYJNY - ETAP III **POWIERZCHNIA ZAJĘTEGO PASA DROGOWEGO: 155m²** **SKALA 1:500**

PROJEKT TYMCZASOWEJ ORGANIZACJI RUCHU

LEGENDA

- PROJEKTOWANA SIEĆ WODOCIĄGOWA
- PROJEKTOWANE PRZYŁĄCZA WODOCIĄGOWE
- PROJEKTOWANA SIEĆ KANALIZACJI SANITARNEJ
- PROJEKTOWANE PRZYŁĄCZA KANALIZACJI SANITARNEJ
- ISTN. SIEĆ KANALIZACJI SANITARNEJ DO USUNIĘCIA
- IST. SIEĆ WODOCIĄGOWA DO USUNIĘCIA
- ZNAKI PIONOWE ISTNIEJĄCE
- ZNAKI PIONOWE PROJEKTOWANE
- ISTNIEJĄCY PRÓG ZWALNIAJĄCY
- ŚWIATŁA ŻÓŁTE PULSUJĄCE
- TABLICE KIERUNKOWE
- ZAPORY DROGOWE
- KŁADKA DLA PIESZYCH



PROLUS
 PRACOWNIA
 PROJEKTOWA

**PROJEKTOWANIE DRÓG
 I UZBROJENIA TERENU**

email: prolus@o2.pl tel.: 85 722 25 19

OBIĘKT: BUDOWA SIECI WODOCIĄGOWEJ Z PRZYŁĄCZAMI ORAZ KANALIZACJI SANITARNEJ Z PRZYŁĄCZAMI W UL. UROCZEJ W BIAŁYMSTOKU			TEMAT: PROJEKT TYMCZASOWEJ ORGANIZACJI RUCHU		
SKALA:	NR RYS.:	DATA:	SKALA:	NR RYS.:	DATA:
1:500	3	05.2018	1:500	3	05.2018

NAZWA RYS.: PLAN SYTUACYJNY ETAP III

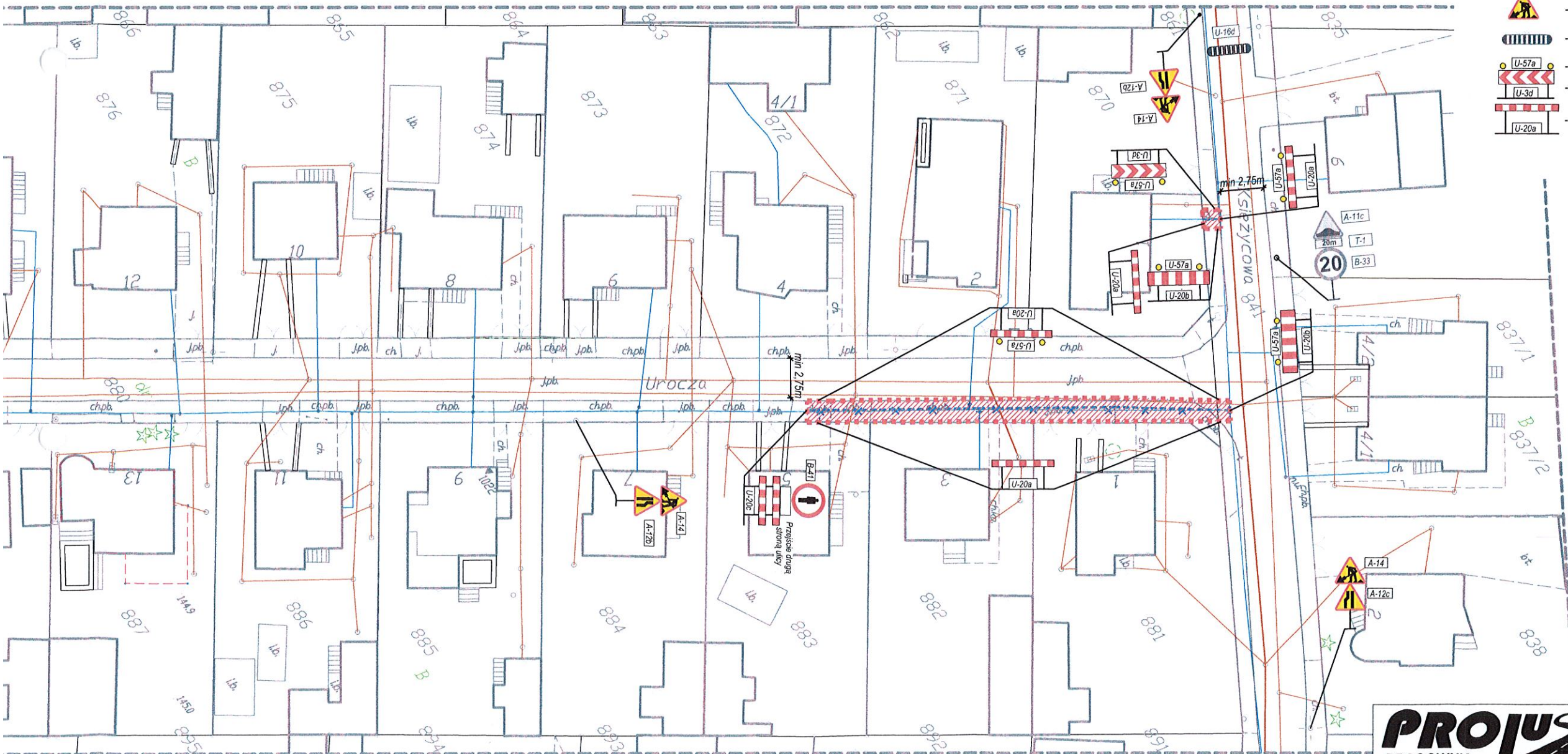
PROJEKTANT: MGR INŻ. PIOTR ŁUSZYŃSKI
 NR UPRAWNIENI: BŁ 138/02

PLAN SYTUACYJNY - ETAP IV
POWIERZCHNIA ZAJĘTEGO PASA DROGOWEGO: 110m²
SKALA 1:500

**PROJEKT TYMCZASOWEJ
ORGANIZACJI RUCHU**

LEGENDA

- PROJEKTOWANA SIEĆ WODOCIĄGOWA
- PROJEKTOWANE PRZYŁĄCZA WODOCIĄGOWE
- PROJEKTOWANA SIEĆ KANALIZACJI SANITARNEJ
- PROJEKTOWANE PRZYŁĄCZA KANALIZACJI SANITARNEJ
- ISTN. SIEĆ KANALIZACJI SANITARNEJ DO USUNIĘCIA
- IST. SIEĆ WODOCIĄGOWA DO USUNIĘCIA
- ZNAKI PIONOWE ISTNIEJĄCE
- ZNAKI PIONOWE PROJEKTOWANE
- ISTNIEJĄCY PRÓG ZWALNIAJĄCY
- ŚWIATŁA ŻÓŁTE PULSUJĄCE
- TABLICE KIERUNKOWE
- ZAPORY DROGOWE



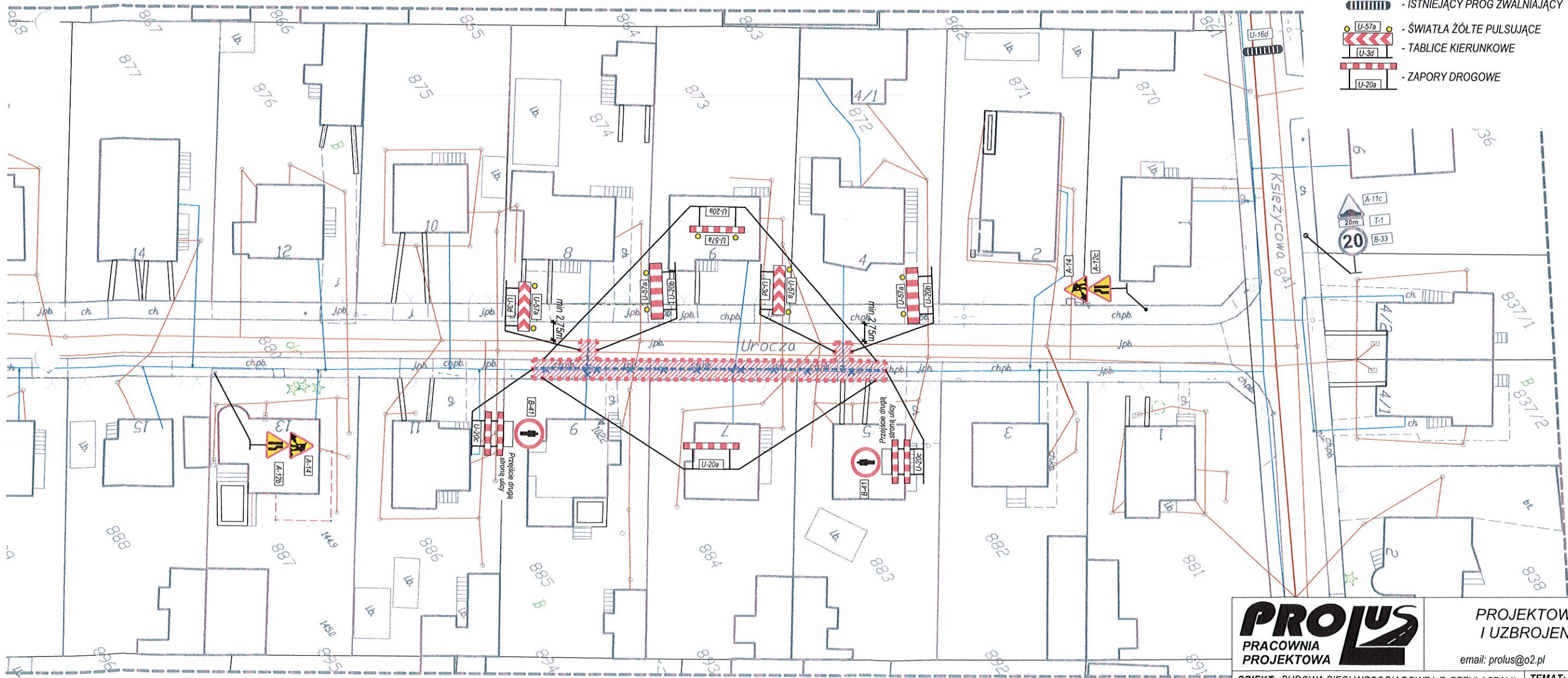
PROLUS PRACOWNIA PROJEKTOWA	PROJEKTOWANIE DRÓG I UZBROJENIA TERENU		
	email: prolus@o2.pl tel.: 85 722 25 19		
OBIEKT: BUDOWA SIECI WODOCIĄGOWEJ Z PRZYŁĄCZAMI ORAZ KANALIZACJI SANITARNEJ Z PRZYŁĄCZAMI W UL. UROCZEJ W BIAŁYMSTOKU		TEMAT: PROJEKT TYMCZASOWEJ ORGANIZACJI RUCHU	
NAZWA RYS.: PLAN SYTUACYJNY ETAP IV		SKALA:	NR RYS.:
		1:500	4
PROJEKTANT: NR UPRAWNIEN:		MGR INŻ. PIOTR ŁUSZYŃSKI BŁ. 138/02	

PLAN SYTUACYJNY - ETAP V
POWIERZCHNIA ZAJĘTEGO PASA DROGOWEGO: 105m²
SKALA 1:500

**PROJEKT TYMCZASOWEJ
ORGANIZACJI RUCHU**

LEGENDA

- PROJEKTOWANA SIEĆ WODOCIĄGOWA
- PROJEKTOWANE PRZYŁĄCZA WODOCIĄGOWE
- PROJEKTOWANA SIEĆ KANALIZACJI SANITARNEJ
- PROJEKTOWANE PRZYŁĄCZA KANALIZACJI SANITARNEJ
- ISTN. SIEĆ KANALIZACJI SANITARNEJ DO USUNIĘCIA
- IST. SIEĆ WODOCIĄGOWA DO USUNIĘCIA
- ZNAKI PIONOWE ISTNIEJĄCE
- ZNAKI PIONOWE PROJEKTOWANE
- ISTNIEJĄCY PRÓG ZWALNIAJĄCY
- ŚWIATŁA ŻÓŁTE PULSUJĄCE
- TABLICE KIERUNKOWE
- ZAPORY DROGOWE



PROLUS
PRACOWNIA
PROJEKTOWA

**PROJEKTOWANIE DRÓG
I UZBROJENIA TERENU**

email: prolus@o2.pl tel.: 85 722 25 19

OBIEKT: BUDOWA SIECI WODOCIĄGOWEJ Z PRZYŁĄCZAMI
ORAZ KANALIZACJI SANITARNEJ Z PRZYŁĄCZAMI
W UL. UROCZEJ W BIAŁYMSTOKU

TEMAT: PROJEKT TYMCZASOWEJ
ORGANIZACJI RUCHU

NAZWA RYS.: PLAN SYTUACYJNY ETAP V

SKALA:	NR RYS.:	DATA:
1:500	5	05.2018

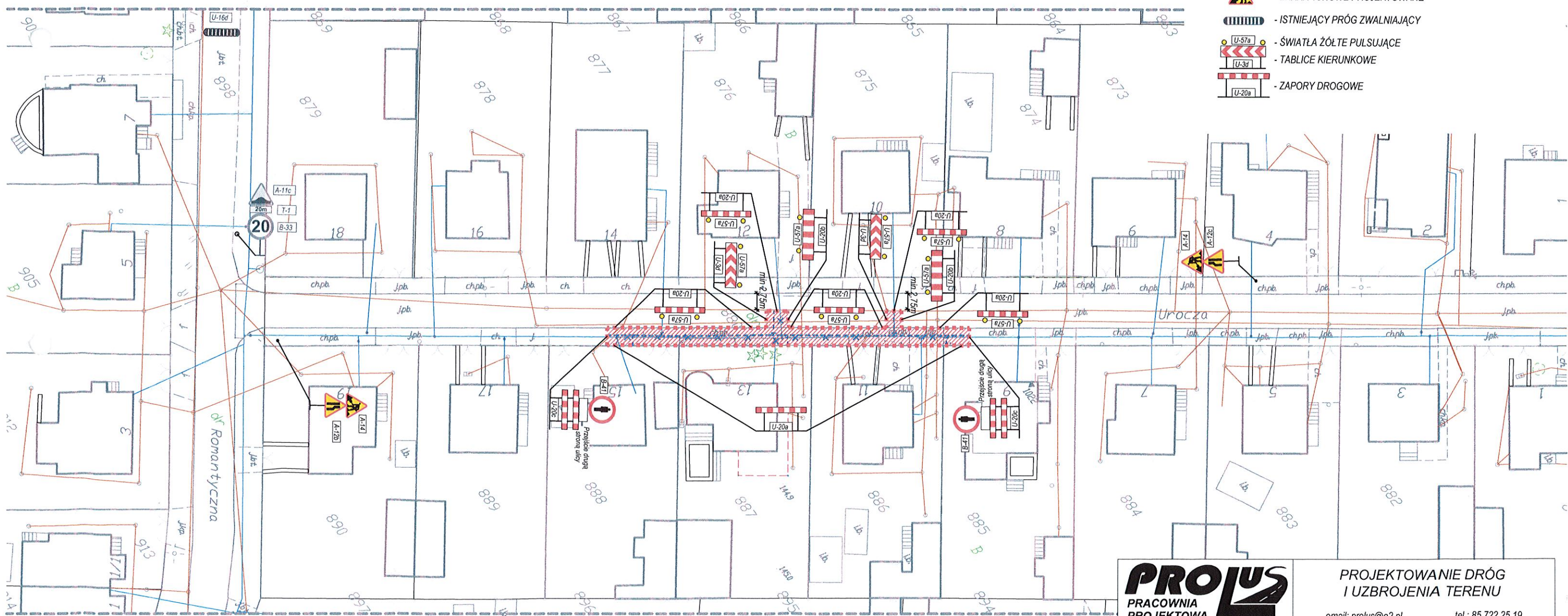
PROJEKTANT: MGR INŻ. PIOTR ŁUSZYŃSKI
NR UPRAWNIENI: BŁ 138/02

PLAN SYTUACYJNY - ETAP VI
POWIERZCHNIA ZAJĘTEGO PASA DROGOWEGO: 120m²
SKALA 1:500

**PROJEKT TYMCZASOWEJ
ORGANIZACJI RUCHU**

LEGENDA

- PROJEKTOWANA SIEĆ WODOCIĄGOWA
- PROJEKTOWANE PRZYŁĄCZA WODOCIĄGOWE
- PROJEKTOWANA SIEĆ KANALIZACJI SANITARNEJ
- PROJEKTOWANE PRZYŁĄCZA KANALIZACJI SANITARNEJ
- ISTN. SIEĆ KANALIZACJI SANITARNEJ DO USUNIĘCIA
- IST. SIEĆ WODOCIĄGOWA DO USUNIĘCIA
- ZNAKI PIONOWE ISTNIEJĄCE
- ZNAKI PIONOWE PROJEKTOWANE
- ISTNIEJĄCY PRÓG ZWALNIAJĄCY
- ŚWIATŁA ŻÓŁTE PULSUJĄCE
- TABLICE KIERUNKOWE
- ZAPORY DROGOWE



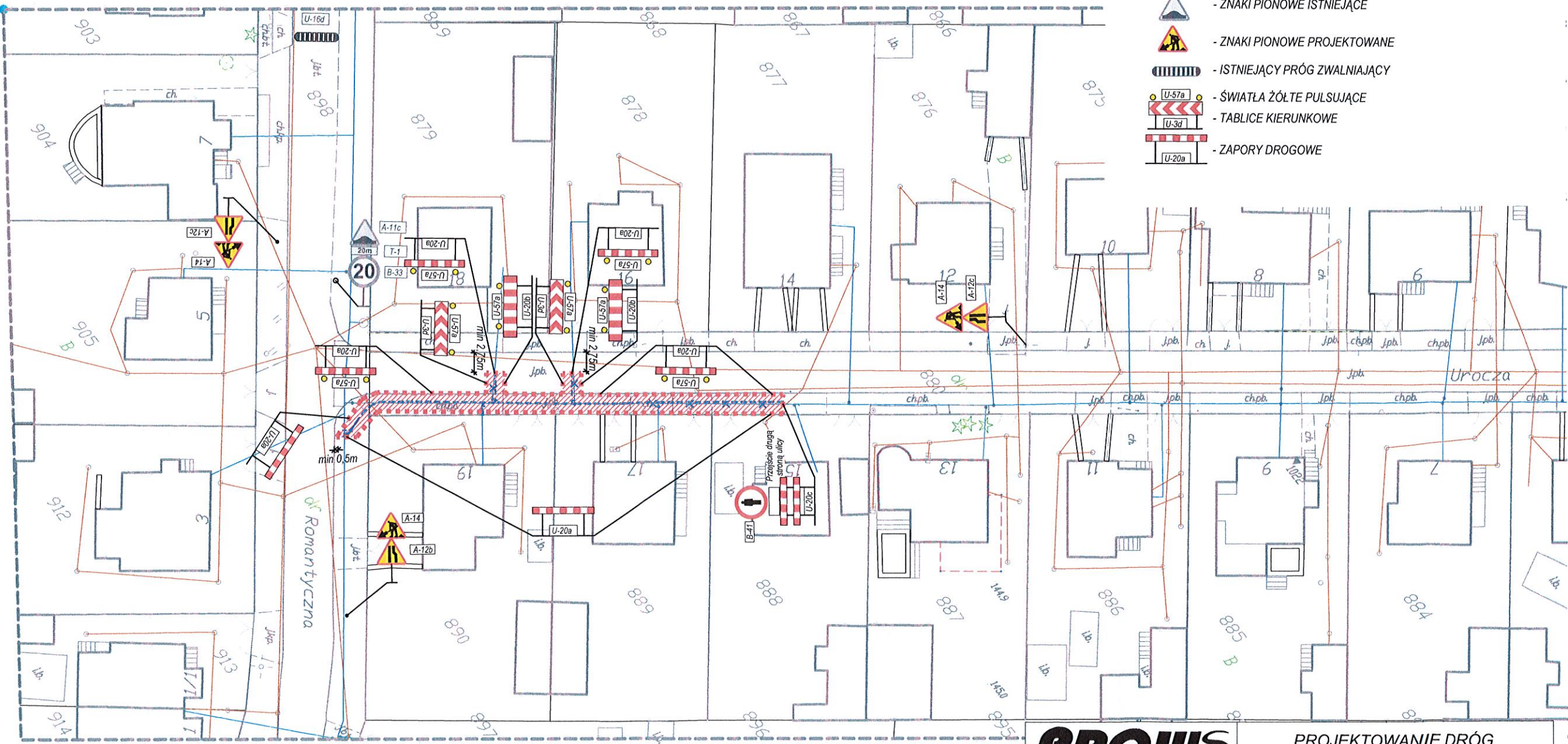
PROLUS PRACOWNIA PROJEKTOWA	PROJEKTOWANIE DRÓG I UZBROJENIA TERENU		
	email: prolus@o2.pl tel.: 85 722 25 19		
OBIEKT: BUDOWA SIECI WODOCIĄGOWEJ Z PRZYŁĄCZAMI ORAZ KANALIZACJI SANITARNEJ Z PRZYŁĄCZAMI W UL. UROCZEJ W BIAŁYMSTOKU	TEMAT: PROJEKT TYMCZASOWEJ ORGANIZACJI RUCHU		
	SKALA:	NR RYS.:	DATA:
NAZWA RYS.: PLAN SYTUACYJNY ETAP VI	1:500	6	05.2018
PROJEKTANT: NR UPRAWNIEN:	MGR INŻ. PIOTR ŁUSZYŃSKI BŁ 138/02		

PLAN SYTUACYJNY - ETAP VII
POWIERZCHNIA ZAJĘTEGO PASA DROGOWEGO: 110m²
SKALA 1:500

**PROJEKT TYMCZASOWEJ
ORGANIZACJI RUCHU**

LEGENDA

- PROJEKTOWANA SIEĆ WODOCIĄGOWA
- PROJEKTOWANE PRZYŁĄCZA WODOCIĄGOWE
- PROJEKTOWANA SIEĆ KANALIZACJI SANITARNEJ
- PROJEKTOWANE PRZYŁĄCZA KANALIZACJI SANITARNEJ
- ISTN. SIEĆ KANALIZACJI SANITARNEJ DO USUNIĘCIA
- IST. SIEĆ WODOCIĄGOWA DO USUNIĘCIA
- ZNAKI PIONOWE ISTNIEJĄCE
- ZNAKI PIONOWE PROJEKTOWANE
- ISTNIEJĄCY PRÓG ZWALNIAJĄCY
- ŚWIATŁA ŻÓŁTE PULSUJĄCE
- TABLICE KIERUNKOWE
- ZAPORY DROGOWE



PROLUS
PRACOWNIA
PROJEKTOWA

**PROJEKTOWANIE DRÓG
I UZBROJENIA TERENU**

email: prolus@o2.pl tel.: 85 722 25 19

OBIEKT: BUDOWA SIECI WODOCIĄGOWEJ Z PRZYŁĄCZAMI
ORAZ KANALIZACJI SANITARNEJ Z PRZYŁĄCZAMI
W UL. UROCZEJ W BIAŁYMSTOKU

TEMAT: PROJEKT TYMCZASOWEJ
ORGANIZACJI RUCHU

NAZWA RYS.: PLAN SYTUACYJNY ETAP VII

SKALA:	NR RYS.:	DATA:
1:500	7	05.2018

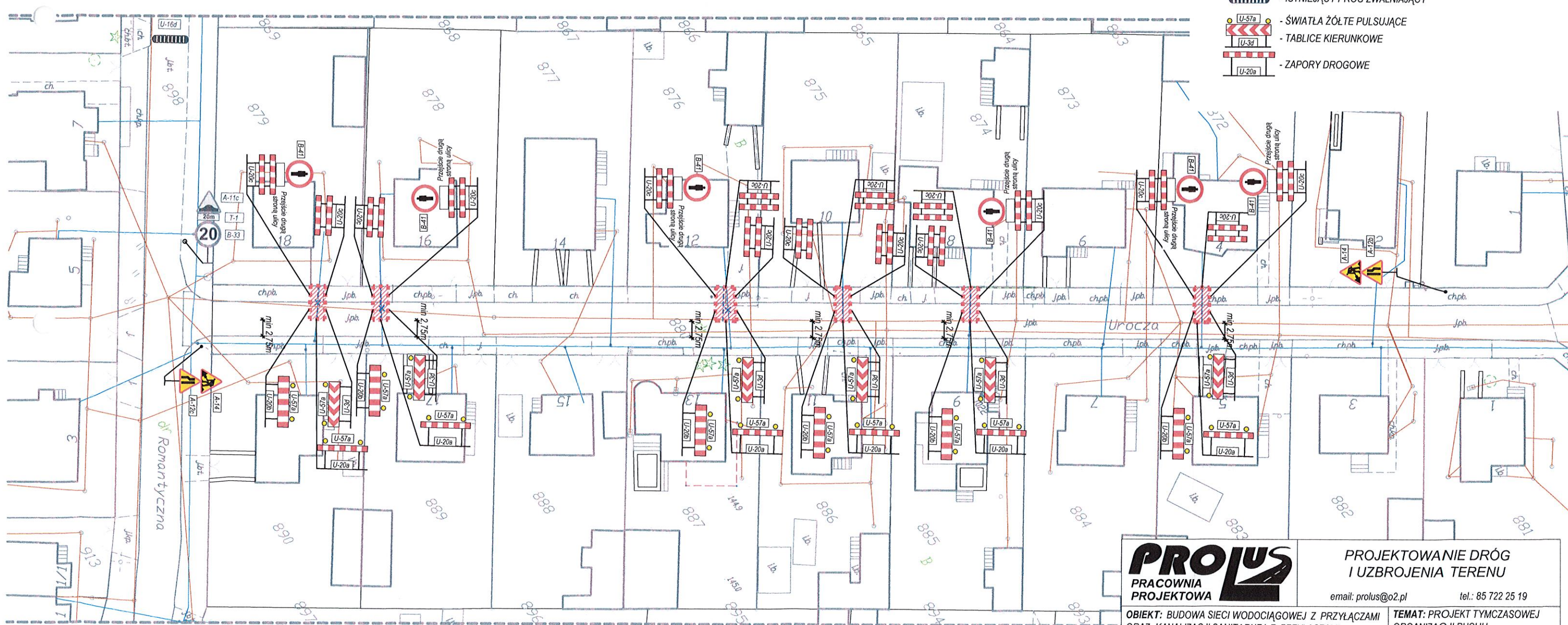
PROJEKTANT: MGR INŻ. PIOTR ŁUSZYŃSKI
NR UPRAWNIENÍ: BŁ 138/02

PLAN SYTUACYJNY - ETAP VIII
POWIERZCHNIA ZAJĘTEGO PASA DROGOWEGO: 55m²
SKALA 1:500

**PROJEKT TYMCZASOWEJ
ORGANIZACJI RUCHU**

LEGENDA

- PROJEKTOWANA SIEĆ WODOCIĄGOWA
- PROJEKTOWANE PRZYLĄCZA WODOCIĄGOWE
- PROJEKTOWANA SIEĆ KANALIZACJI SANITARNEJ
- PROJEKTOWANE PRZYLĄCZA KANALIZACJI SANITARNEJ
- ISTN. SIEĆ KANALIZACJI SANITARNEJ DO USUNIĘCIA
- IST. SIEĆ WODOCIĄGOWA DO USUNIĘCIA
- ZNAKI PIONOWE ISTNIEJĄCE
- ZNAKI PIONOWE PROJEKTOWANE
- ISTNIEJĄCY PRÓG ZWALNIAJĄCY
- ŚWIATŁA ŻÓŁTE PULSUJĄCE
- TABLICE KIERUNKOWE
- ZAPORY DROGOWE



PROLUS
PRACOWNIA
PROJEKTOWA

**PROJEKTOWANIE DRÓG
I UZBROJENIA TERENU**

email: prolus@o2.pl

tel.: 85 722 25 19

OBIEKT: BUDOWA SIECI WODOCIĄGOWEJ Z PRZYLĄCZAMI
ORAZ KANALIZACJI SANITARNEJ Z PRZYLĄCZAMI
W UL. UROCZEJ W BIAŁYMSTOKU

TEMAT: PROJEKT TYMCZASOWEJ
ORGANIZACJI RUCHU

NAZWA RYS.: PLAN SYTUACYJNY ETAP VIII

SKALA:	NR RYS.:	DATA:
1:500	8	05.2018

PROJEKTANT: MGR INŻ. PIOTR ŁUSZYŃSKI
NR UPRAWNIENI: BŁ 138/02