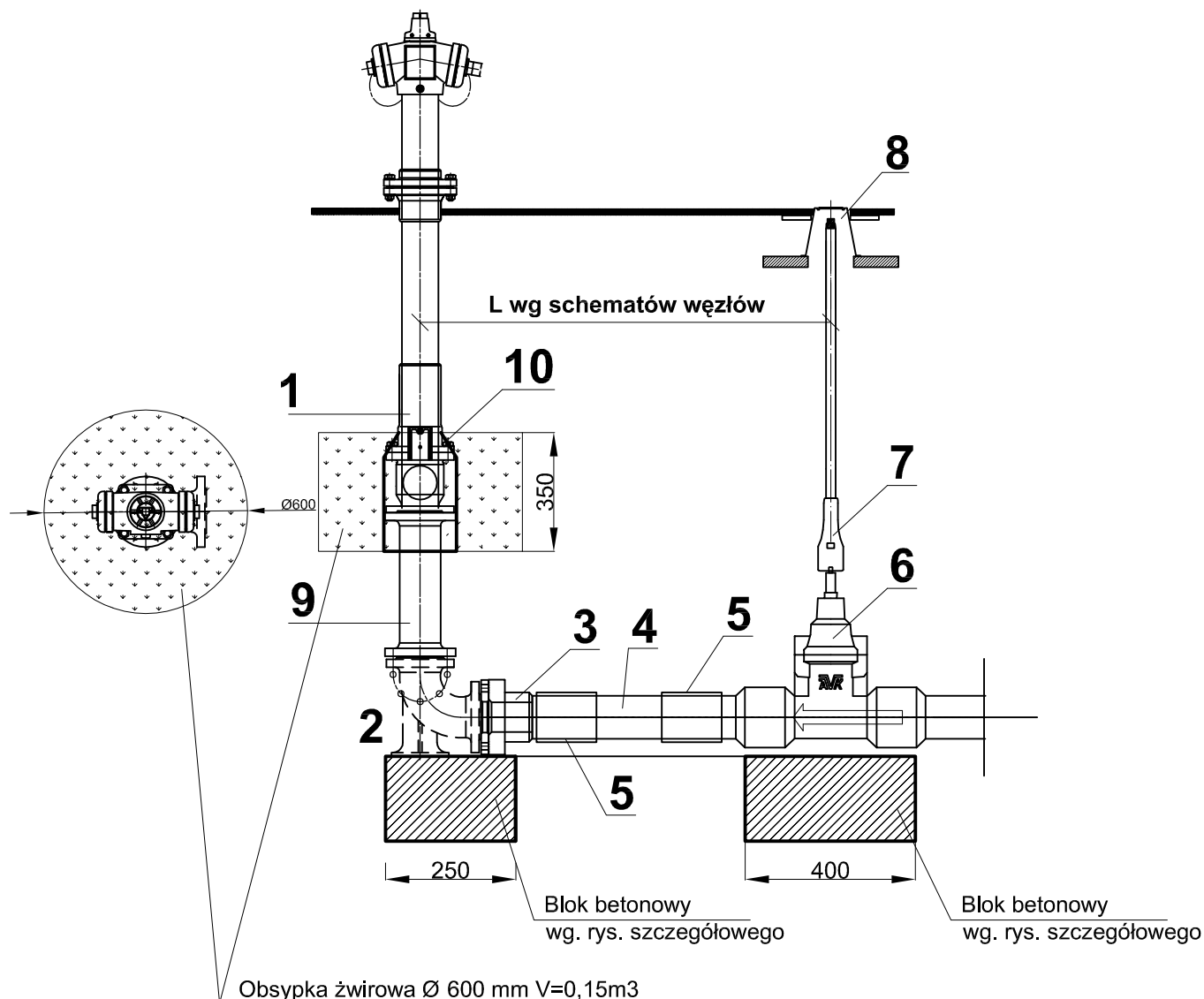


Hydrant nadziemny z armaturą kompletną na sieci wodociągowej



Lp.	RODZAJ ARMATURY	Szt.
1	Hydrant nadziemny DN80mm PN10MPa (-wg części opisowej oraz schematów węzłów)	1
2	Kolano dwukolnierzowe ze stopką DN80mm PN1,0MPa -np. prod. AVK (żel. sferoid. z zab. epoksydowym)	1
3	Tuleja kolnierzowa PE+kolnierz luźny stalowy	1
4	Rura PE RC Ø90mm zapewniając odległość korpusu hydrantu do zasowy wg schematu węzłów	1
5	Mufa elektrooporowa	1
6	Zasuwa klinowa z króćcami PE DN80mm PN1,0MPa np. prod. AVK- wg części opisowej	1
7	Obudowa do zasuw DN80mm	1
8	Skrzynka uliczna do sieci wodociągowych + podstawa wg rys. szczegółowego i opisu	1
9	Króciec dwukolnierzowy DN80mm L=300mm PN1,0 MPa (żel. sferoid. z zab. epoksydowym), wg schematów węzłów	1
10	Otulina podziemnej części hydrantu, np. AVK typ 80/60	

<p>PRACOWNIA PROJEKTOWA</p> <p>KOMI Sp. z o.o.</p> <p>Pracownia Projektowa KOMI Sp. z o.o. 15 - 274 Białystok, ul. Waszyngtona 24 m.197 email: biurokomi@gmail.com biuro@komi.net.pl tel./fax 85 74 20 117, tel. 85 811 09 09</p>		
SKALA:	NAZWA RYSUNKU:	NR RYSUNKU:
-	HYDRANT NADZIEMNY Z ARMATURA KOMPLETNĄ NA SIECI WODOCIĄGOWEJ	G
OBIEKT:	ul. Żniwna w Białymstoku	DATA: V 2019
STADIUM:	Projekt wykonawczy	
BRANŻA:	PROJEKTANT	PODPIS
SANITARNA	mgr inż. Marta Walczyńska PDL/0142/POOS/13	<i>[Signature]</i>