

Eqz. nr 1

Pracownia Projektowania Budowlanego
15-668 Białystok ul. Upalna 88 lok. 15

PROKON

PKO BP O/3 Białystok 08 1020 1332 0000 1502 0028 3531 NIP 542-163-08-23 biuro@prokon.bialystok.pl tel. (085) 65-48-960

PROJEKT WYKONAWCZY

OBIEKT:		TÉRÉN UJĘCIA WODY JUROWCE	
NAZWA OPRACOWANIA		WYMIANA BRAM WJAZDOWYCH	
ADRES:		UJĘCIE WODY JUROWCE JUROWCE GM. WASILKÓW działki nr 1178/2, 1153/2, 1128/2, jednostka ewid. Wasilków obręb ewidencyjny Jurowce	
INWESTOR:		WODOCIĄGI BIAŁOSTOCKIE SP Z O.O. 15-404 Białystok ul. Młynowa 52/1	
BIURO PROJEKTOWE		Pracownia Projektowania Budowlanego PROKON 15-668 Białystok, ul. Upalna 88, lok 15	
Zespół autorski:		Podpis:	
Architektura	Projektant:	mgr inż. arch. Anna Maziewska nr uprawnień proj. Bł-PdOKK/101/2007	mgr inż. arch. Anna Maziewska upr. budowlane do projektowania bez ograniczeń w specjalności architektonicznej Bł-PdOKK/101/2007
	Współpraca	Mgr inż. Ewelina Matyszkiewicz	mgr inż. Ewelina Matyszkiewicz Bł-PdOKK/101/2007
Konstrukcje	Projektant:	mgr inż. Jarosław Szaciło nr uprawnień proj. Bł/336/89	mgr inż. Jarosław Szaciło uprawnienia budowlane projektanta i kierownika budowy w specjalności konstrukcyjno-budowlanej Bł/336/89 i Bł/101/13
DATA WYKONANIA:		Białystok 10. 05. 2017 r	

ZAWARTOŚĆ OPRACOWANIA

I. Opis techniczny do projektu wykonawczego

II. Część rysunkowa

Arkusz:	Nazwa rysunku:	Skala:
nr 1/z	Lokalizacja bramy nr 1	1:500
nr 1/A	Brama wjazdowa nr 1 rzut i widok	1:50
nr 1/K	Brama wjazdowa nr 1 konstrukcja	1:50
nr 2/z	Lokalizacja bramy nr 2	1:500
nr 2/A	Brama wjazdowa nr 2 rzut i widok	1:50
nr 2/K	Brama wjazdowa nr 2 konstrukcja	1:50
nr 3/z	Lokalizacja bramy nr 3 i 4	1:500
nr 3/A	Brama wjazdowa nr 3 i 4 rzut i widok	1:50
nr 3/K	Brama wjazdowa nr 3 i 4 konstrukcja	1:50
nr 4/K	Fundament F-1 bramy nr 1	1:25
nr 5/K	Fundamenty F2, F3, F4, F5	1:25
nr 6/A	Detal LOGO , bramy i furtki	1:10

III. Przedmiary robót budowlanych

OPIS DO PROJEKTU WYKONAWCZEGO

1. PODSTAWA OPRACOWANIA

- 1.1. Umowa na wykonanie projektu
- 1.2. Inwentaryzacja istniejącego ogrodzenia
- 1.3. Uzgodnienia z inwestorem
- 1.4. Obowiązujące normy i przepisy

2. PRZEDMIOT INWESTYCJI

Opracowanie zawiera projekt wymiany bram wjazdowych i furtek na terenie Ujęcia Wody Jurowce Wodociągów Białostockich.

3. INFORMACJE OGÓLNE O OBIEKCIE

3.1. Ogólna charakterystyka obiektu. Stan istniejący

Istniejące ogrodzenie Ujęcia Wody Jurowce Wodociągów Białostockich wykonane jest z siatki tzw. autostradowej na słupkach stalowych. W związku z przebudową dróg wewnętrznych, oraz zjazdu, projektuje się nowe bramy wjazdowe nr 1, 2, 3 i 4, wraz z furtkami i częściowym uzupełnieniem ogrodzenia z siatki.

4. PROJEKTOWANE BRAMY

4.1 BRAMA NR 1

Projektuje się bramę stalową przesuwaną wysokości 1750 mm i szerokości 7500 mm, oraz dodatkową furtkę szer. 1,2 m przy zejściu do zastawki przy przepuście. Szyna jezdna z profili 130x115x4 mm, słupki główne z rur kwadratowych 100x5 mm, konstrukcja bramy z rur 80x4 mm, wypełnienie z rur kwadratowych 25x3 mm. Wózki jezdne typowe. Kotwienie do fundamentów kotwami wklejanymi HILTI HIT-HY 200 HAS M16.

Bramę wyposażać w napęd elektryczny. Zamknięcia patentowe na klucz. Napęd zabezpieczyć przed kradzieżą.

Zaleca się bramę zabezpieczyć antykorozyjnie w systemie duplex: wszystkie elementy stalowe oczyścić strumieniem ściernym do Sa 2^{1/2} wg PN ISO 8501, ocynkować ogniowo i malować proszkowo lub zestawem farb epoksydowo – poliuretanowych na ocynk.

W rejonie lokalizacji bramy nr 1 w podłożu do rzędnej 114,20 występuje torf, w związku z powyższym, przed wykonaniem fundamentów, z podłoża usunąć grunt nienośny i ułożyć chudy beton B10 gr ok. 1,3 m. Na warstwie chudego betonu wykonać fundamenty bramy z betonu B30 zbrojonego stalą A-III N. Powierzchnie boczne fundamentów zabezpieczyć emulsją bitumiczną np. Bitizol R+P.

W rejonie bramy i furtek uzupełnić ogrodzenie z siatki, wys. 1,8 m, na słupkach stalowych

4.2 BRAMA NR 2

Projektuje się bramę stalową dwuskrzydłową wysokości 1750 mm i szerokości 6000 mm, oraz furtkę szer. 1,2 m.

Słupki główne bramy z rur kwadratowych 120x5 mm, furtki z rury 100x5, konstrukcja bramy z rur 60x4 mm, wypełnienie z rur kwadratowych 25x3 mm. Zamki patentowe na klucz.

Słupy zabetonować w fundamentach w trakcie betonowania.

Zaleca się bramę zabezpieczyć antykorozyjnie w systemie duplex: wszystkie elementy stalowe oczyścić strumieniem ściernym do Sa 2^{1/2} wg PN ISO 8501, ocynkować ogniowo i malować proszkowo lub zestawem farb epoksydowo – poliuretanowych na ocynk.

Na warstwie chudego betonu B10 wykonać fundamenty bramy z betonu B30 zbrojonego stalą A-III N. Powierzchnie boczne fundamentów zabezpieczyć emulsją bitumiczną np. Bitizol R+P.

W rejonie bramy i furtki uzupełnić ogrodzenie z siatki, wys. 1,8 m, na słupkach stalowych (przenieść istniejące ogrodzenie z pasa drogi krajowej).

4.3 BRAMA NR 3 I 4

Projektuje się bramy stalowe dwuskrzydłową wysokości 1750 mm i szerokości 4500 mm, oraz furtki szer. 1,2 m.

Słupki główne bramy z rur kwadratowych 120x5 mm, furtki z rury 100x5, konstrukcja bramy z rur 60x4 mm, wypełnienie z rur kwadratowych 25x3 mm. Zamki patentowe na klucz.

Słupy zabetonować w fundamentach w trakcie betonowania.

Zaleca się bramę zabezpieczyć antykorozyjnie w systemie duplex: wszystkie elementy stalowe oczyścić strumieniem ściernym do Sa 2^{1/2} wg PN ISO 8501, ocynkować ogniowo i malować proszkowo lub zestawem farb epoksydowo – poliuretanowych na ocynk.

Na warstwie chudego betonu B10 wykonać fundamenty bramy z betonu B30 zbrojonego stalą A-III N. Powierzchnie boczne fundamentów zabezpieczyć emulsją bitumiczną np. Bitizol R+P.

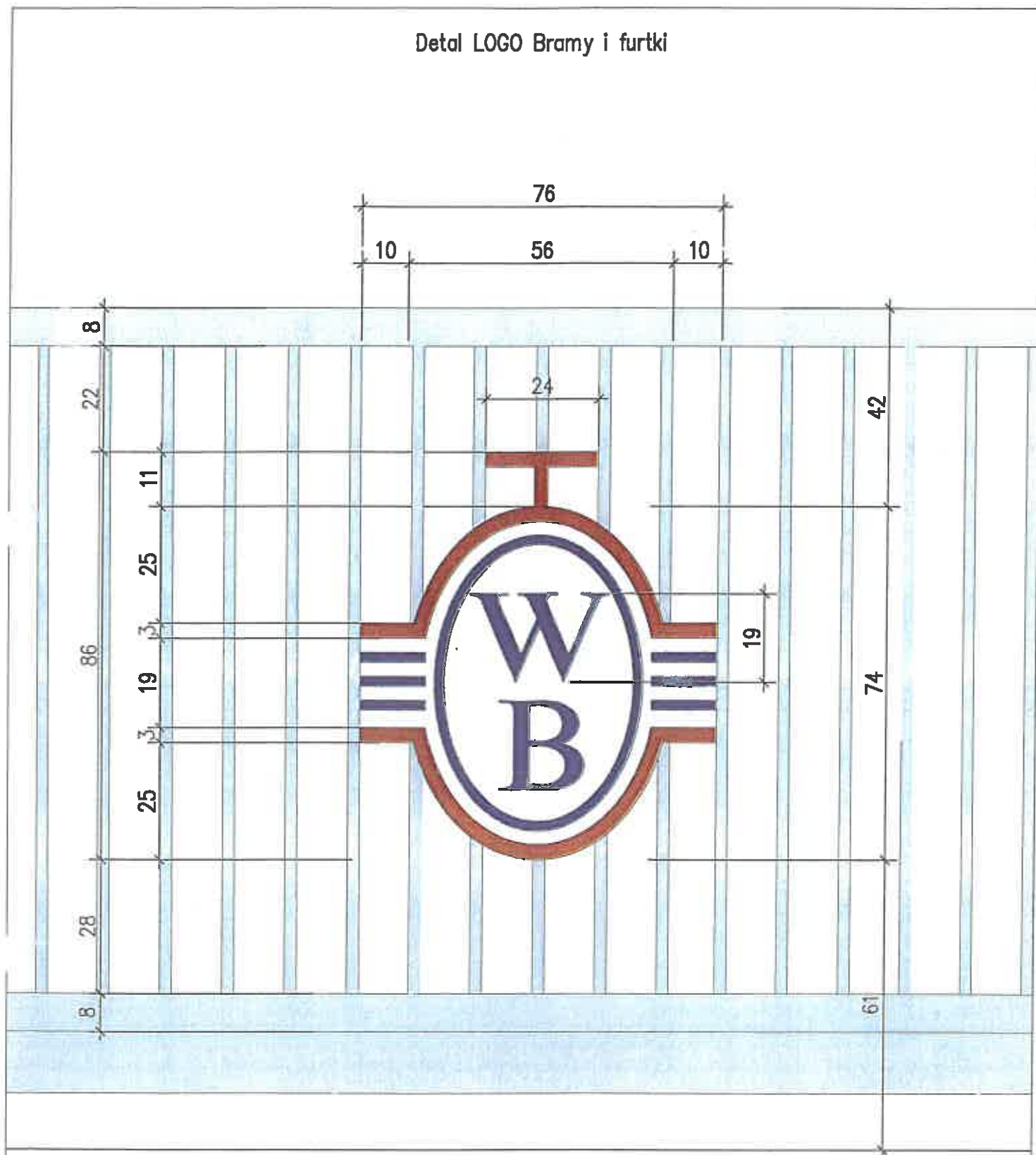
W rejonie bram uzupełnić ogrodzenie z siatki, wys. 1,8 m, na słupkach stalowych.

Opracował:



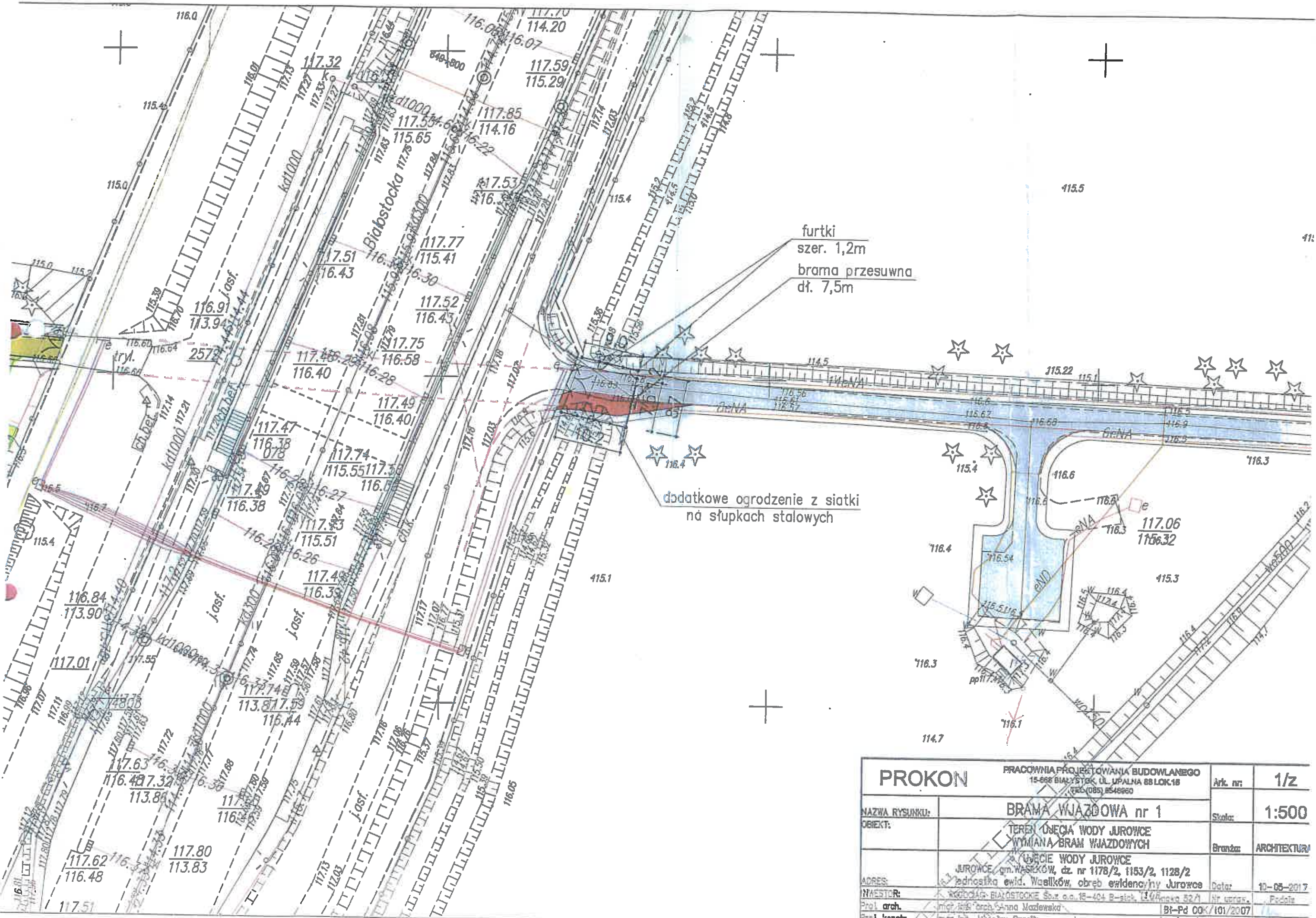
mgr inż. Jarosław Szaciło

Detal LOGO Bramy i furtki



Wymiary podane w cm

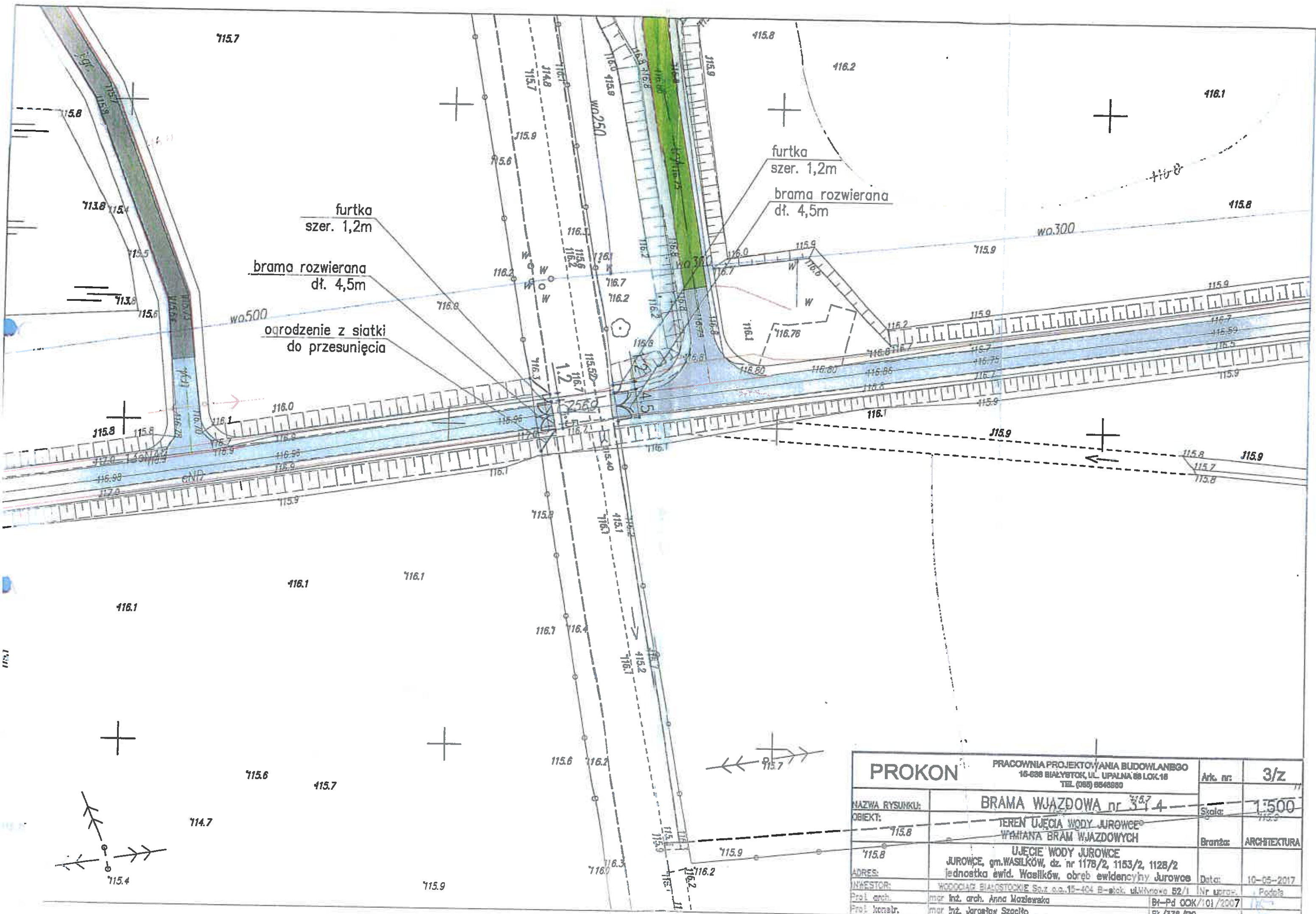
PROKON		PRACOWNIA PROJEKTOWANIA BUDOWLANEGO 15-668 BIAŁYSTOK, UL. UPALNA 88 LOK.15 TEL. (085) 6546900		Art. nr:	6A
NAZWA RYSUNKU:	Detal LOGO Bramy i furtki			Skala:	1:10
OBIEKT:	TEREN UJĘCIA WODY JUROWCE WYMIANA BRAM WJAZDOWYCH			Branża:	ARCHITEKTURA
ADRES:	UJĘCIE WODY JUROWCE JUROWCE, gm. WASILKÓW, dz. nr 1178/2, 1153/2, 1128/2 jednostka ewid. Wasilków, obręb ewidencyjny Jurowce			Data:	10-05-2017
INWESTOR:	WODOCIĄGI BIAŁOSTOCKIE Sp. z o.o. 15-404 B-stok, ul. Mińska 52/1			Nr upraw.	Podpis
Proj. konstr.	mgr inż. arch. Anna Maziewska			Bl-Pd	00K/101/2007



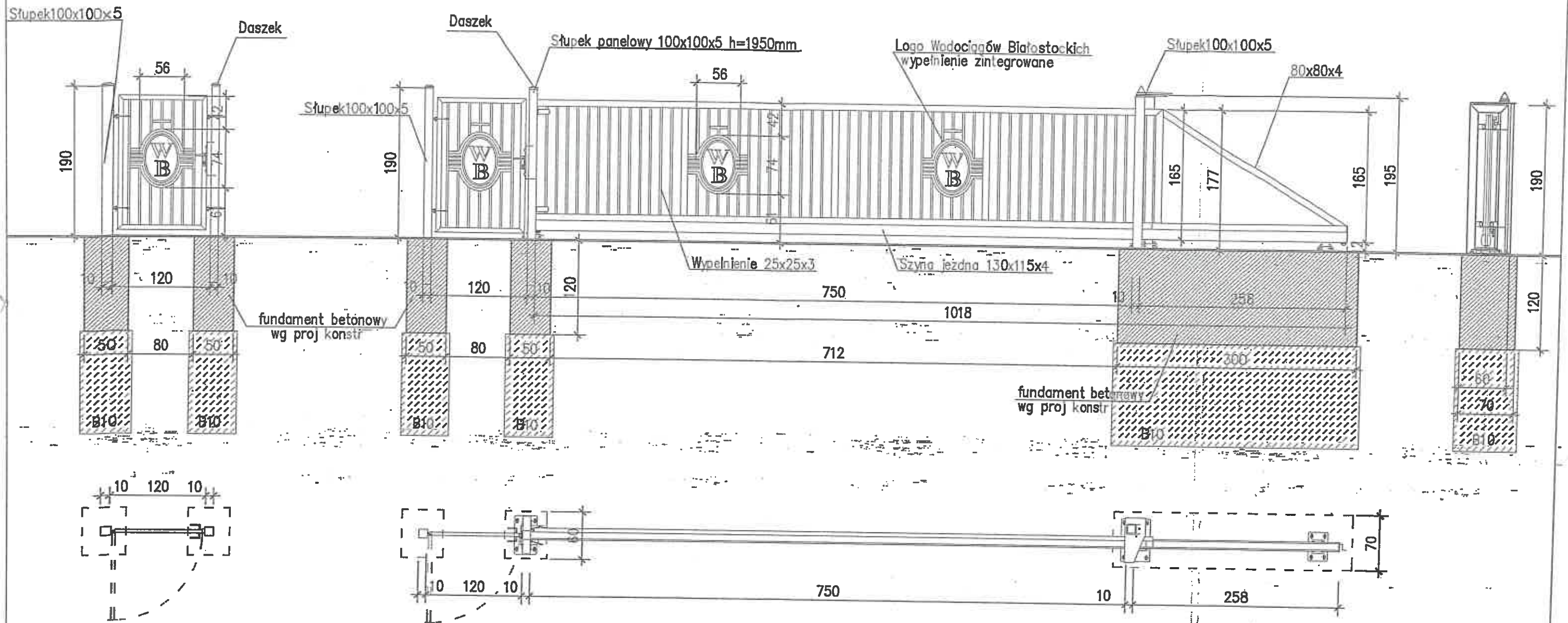
furtki
szer. 1,2m
brama przesuwna
dł. 7,5m

dotychczasowe ogrodzenie z siatki
na słupkach stalowych

PROKON		PRACOWNIA PROJEKTOWANIA BUDOWLANEGO 15-662 BIAŁYSTOK, UL. UPALNA 88 LOK.18 TEL. (085) 8548860	
NAZWA RYSUNKU:	BRAMA WJAZDOWA nr 1	Ark. nr:	1/2
OBIEKT:	TEREN UJECIA WODY JUROWCE WYMIANA BRAM WJAZDOWYCH	Skala:	1:500
ADRES:	UJECIE WODY JUROWCE JUROWCE, gm. WASIKÓW, dz. nr 1178/2, 1153/2, 1128/2 jednostka ewid. Wasilków, obręb ewidencyjny Jurowce	Branch:	ARCHITEKTURA
INWESTOR:	ROGOCIAŁ BIAŁOSTOCKIE Sp. z o.o. 15-404 Białystok, ul. Żurajska 52/1	Data:	10-05-2017
Proj. arch.	mgr inż. arch. Anna Mazłowska	Nr. wariantu:	Podatek
Proj. konstr.	mgr inż. inżynier Szymon	BT-Pd 00/101/2007	10/100



PROKON		PRACOWNIA PROJEKTOWANIA BUDOWLANEGO 16-638 BIAŁYSTOK, UL. UPALNA 89 LOK.18 TEL. (085) 6848880	
NAZWA RYSUNKU:	BRAMA WJAZDOWA nr 314		Art. nr: 3/z
OBIEKT:	TEREN UJECIA WODY JURÓWCE WYMIANA BRAM WJAZDOWYCH		Skala: 1:500
ADRES:	JURÓWCE, gm. WASILKÓW, dz. nr 1178/2, 1153/2, 1128/2 jednostka ewid. Wasilków, obręb ewidencyjny Jurówce		Branża: ARCHITEKTURA
INWESTOR:	WODOCIAŁ BIAŁOSTOCKIE Sp. z o.o. 15-404 Białystok, ul. Włocławska 52/1		Data: 10-05-2017
Proj. arch.	mgr inż. arch. Anna Maziewska		Nr upraw.: Podpis
Proj. konstr.	mgr inż. Jarosław Szczęśliwy		Bi-Pd OOK/101/2007 82/336/B9



FURTKA WEJŚCIOWA DO ZASTAWKI
SKALA 1:50

BRAMA WJAZDOWA nr 1- RZUT I WIDOK SKALA 1:50

Brama przesuwna ocynkowana wys 1,65mx7,5m
 kształtowniki zamknięte 25 x 25 [mm] (spawane do konstrukcji)

Furtka ogrodzeniowa przemysłowa

Furtka ogrodzeniowa wraz ze słupami oraz kompletem zawiasowo – zamkowym. Skrzydło furtki w konstrukcji zamkniętej.

Wypełnienie skrzydła: kształtowniki zamknięte 25 x 25 [mm] (spawane do konstrukcji)

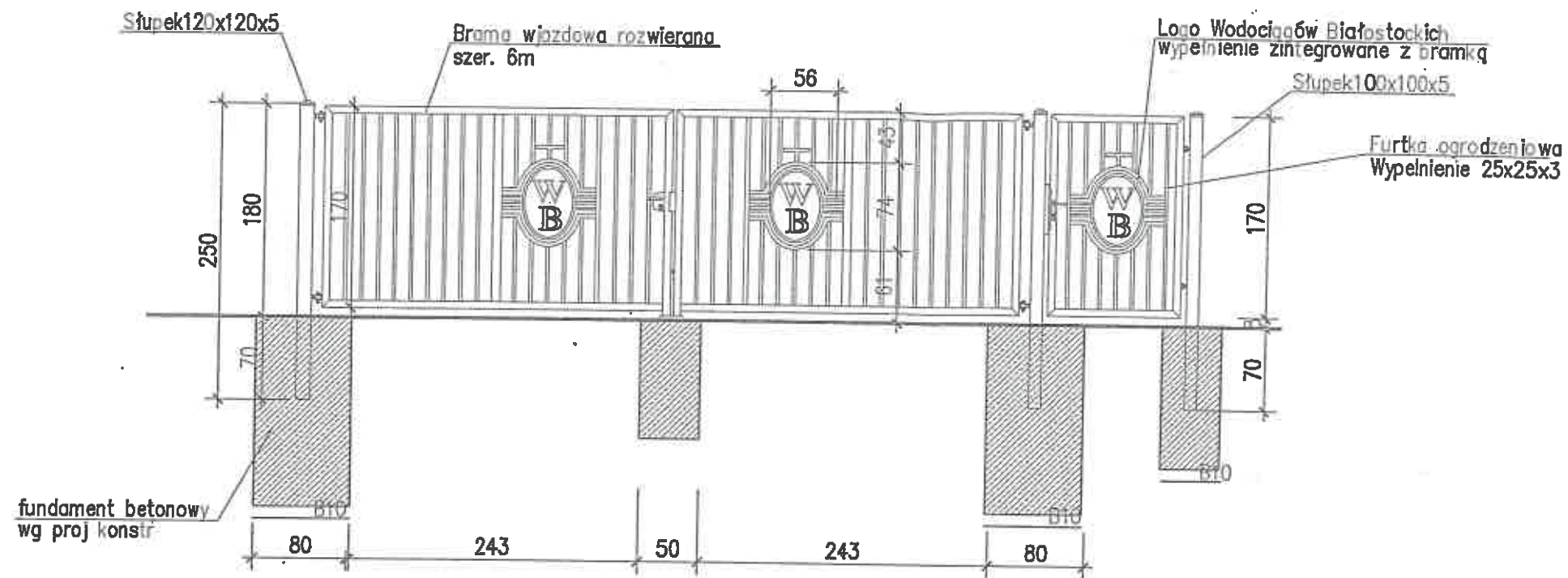
Brama przesuwna przemysłowa PI 130

Brama samoobsługowa wysięgnikowo zawieszona nad wjazdem. Brama składa się z szyny jezdnej, zespołu jezdnych, konstrukcji zamkniętej skrzydła bramy, ramy prowadzącej, słupa zamykającego wyposażonego w chwytak oraz podpory tylnej stabilizującej skrzydło po jej otwarciu (w zależności od szerokości bramy).

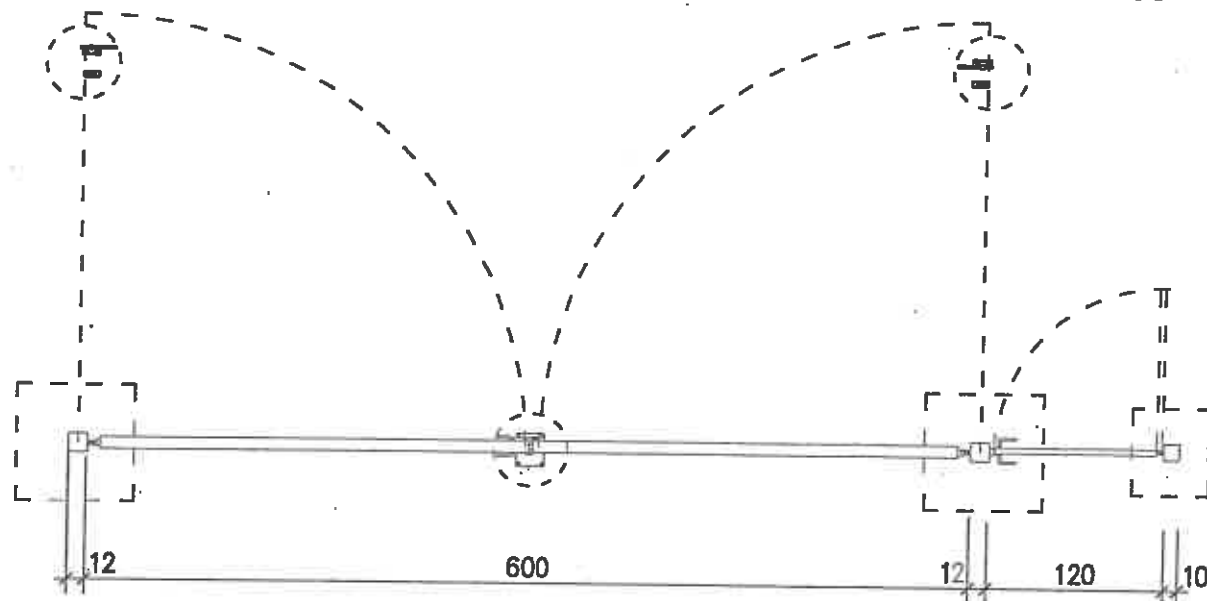
Przekrój szyny jezdnej 130 x 115 [mm]

Wypełnienie skrzydła: kształtowniki zamknięte 25 x 25 [mm] (spawane do konstrukcji).

PROKON		PRACOWNIA PROJEKTOWANIA BUDOWLANEGO 16-089 BIAŁYSTOK, UL. UPALNA 88 LOK.16 TEL. (085) 654880		Ark. nr.	1/A
NAZWA RYSUNKU:	BRAMA WJAZDOWA nr1 i FURTKA			Skala:	1:50
OBIEKT:	TEREN UJĘCIA WODY JUROWCE WYMIANA BRAM WJAZDOWYCH			Branch:	ARCHITEKTURA
ADRES:	UJĘCIE WODY JUROWCE JUROWCE, gm. WASILKÓW, dz. nr 1178/2, 1153/2, 1128/2 jednostka ewid. Wasilków, obręb ewidencyjny Jurowce			Data:	10-05-2017
INWESTOR:	WODOCIĄGI BIAŁOSTOCKIE Sp. z o.o., 15-404 Białystok, ul. Miłkowska 52/1			Nr upraw.	Podpis
Proj. arch.	mgr inż. arch. Anna Mazłowska		Bł-Pd 00K/101/2007		
Proj. konstr.	mgr inż. Jarosław Szczęśliwy		BE/336/89		



BRAMA WJAZDOWA nr 2 - RZUT I WIDOK SKALA 1:50



Furtka ogrodzeniowa przemysłowa

Furtka ogrodzeniowa wraz ze słupami oraz kompletem zawiasowo – zamkowym. Skrzydło furtki w konstrukcji zamkniętej.

Wypełnienie skrzydła: kształtowniki zamknięte 25 x 25 [mm] (spawane do konstrukcji)

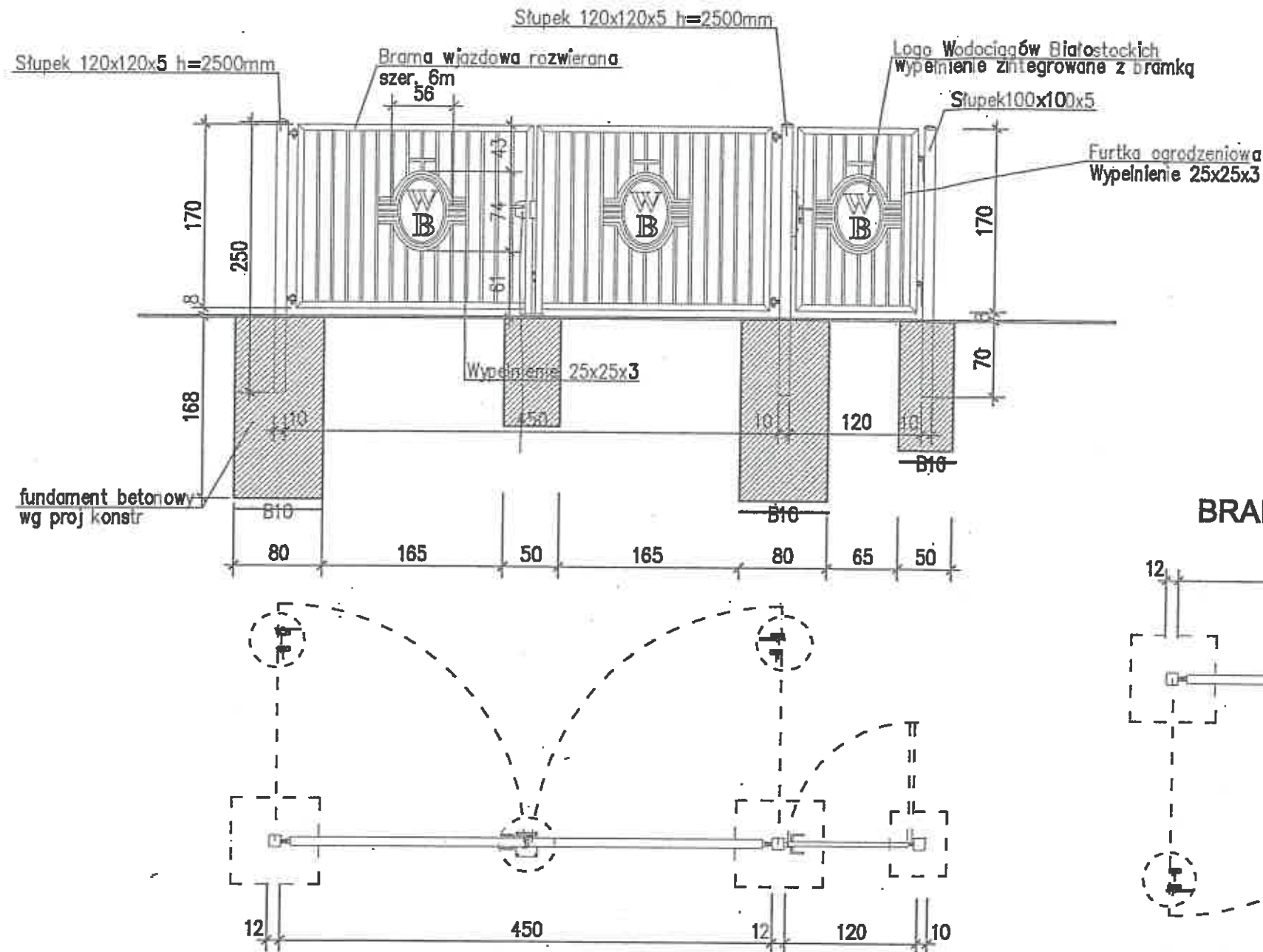
Brama dwuskrzydłowa przemysłowa

Brama ogrodzeniowa wraz ze słupami oraz kompletem zawiasowo – zamkowym. Skrzydło bramy w konstrukcji zamkniętej.

Wypełnienie skrzydła: kształtowniki zamknięte 25 x 25 [mm] (spawane do konstrukcji).

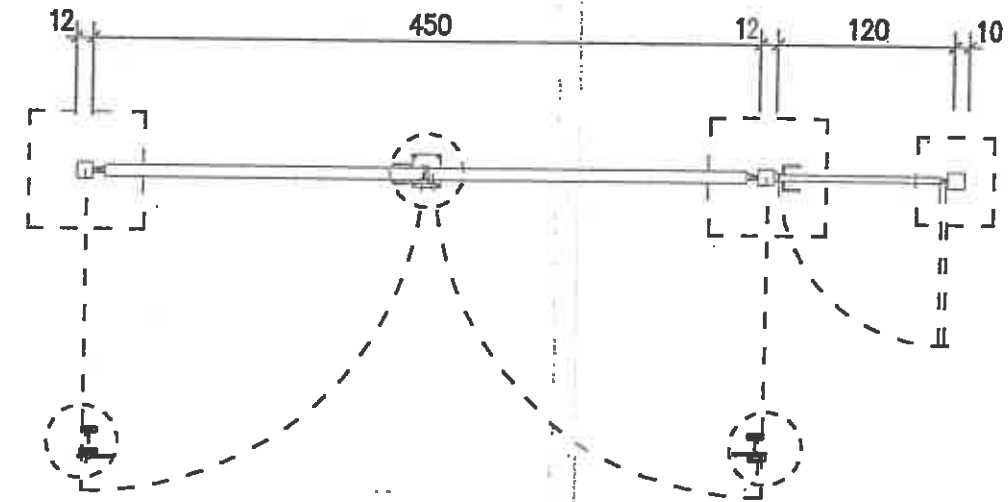
PROKON		PRACOWNIA PROJEKTOWANIA BUDOWLANEGO 16-000 BIAŁYSTOK, UL. UPALNA 88 LOK.16 TEL (085) 6540000	Ark. nr:	2/A
NAZWA RYSUNKU:	BRAMA WJAZDOWA nr2 – RZUT I WIDOK		Skala:	1:50
OBIEKT:	TEREN UJĘCIA WODY JURÓWCE WYMIANA BRAM WJAZDOWYCH		Branża:	ARCHITEKTURA
ADRES:	UJĘCIE WODY JURÓWCE JURÓWCE, gm. WASILKÓW, dz. nr 1178/2, 1153/2, 1128/2 jednostka ewid. Wasilków, obszar ewidencyjny Jurówce		Data:	10-05-2017
INWESTOR:	WODOCIĄGI BIAŁOSTOCKIE Sp. z o.o. 15-404 B-stok, ul. Miłkowska 52/1		Nr upraw.	Podpis
Proj. arch.	mgr inż. arch. Anna Maziewska	BF-Pd OOK/101/2.007		
Proj. konstr.	mgr inż. Jarosław Szociło	Bt./336/89		

BRAMA WJAZDOWA nr 3 i 4 - WIDOK SKALA 1:50



BRAMA WJAZDOWA nr 3 - RZUT SKALA 1:50

BRAMA WJAZDOWA nr 4 - RZUT SKALA 1:50



BRAMA WJAZDOWA nr 3 - RZUT I WIDOK SKALA 1:50

Furtka ogrodzeniowa przemysłowa

Furtka ogrodzeniowa wraz ze słupami oraz kompletem zawiasowo - zamkowym. Skrzydło furtki w konstrukcji zamkniętej.

Wypełnienie skrzydła: kształtowniki zamknięte 25 x 25 [mm] (spawane do konstrukcji)

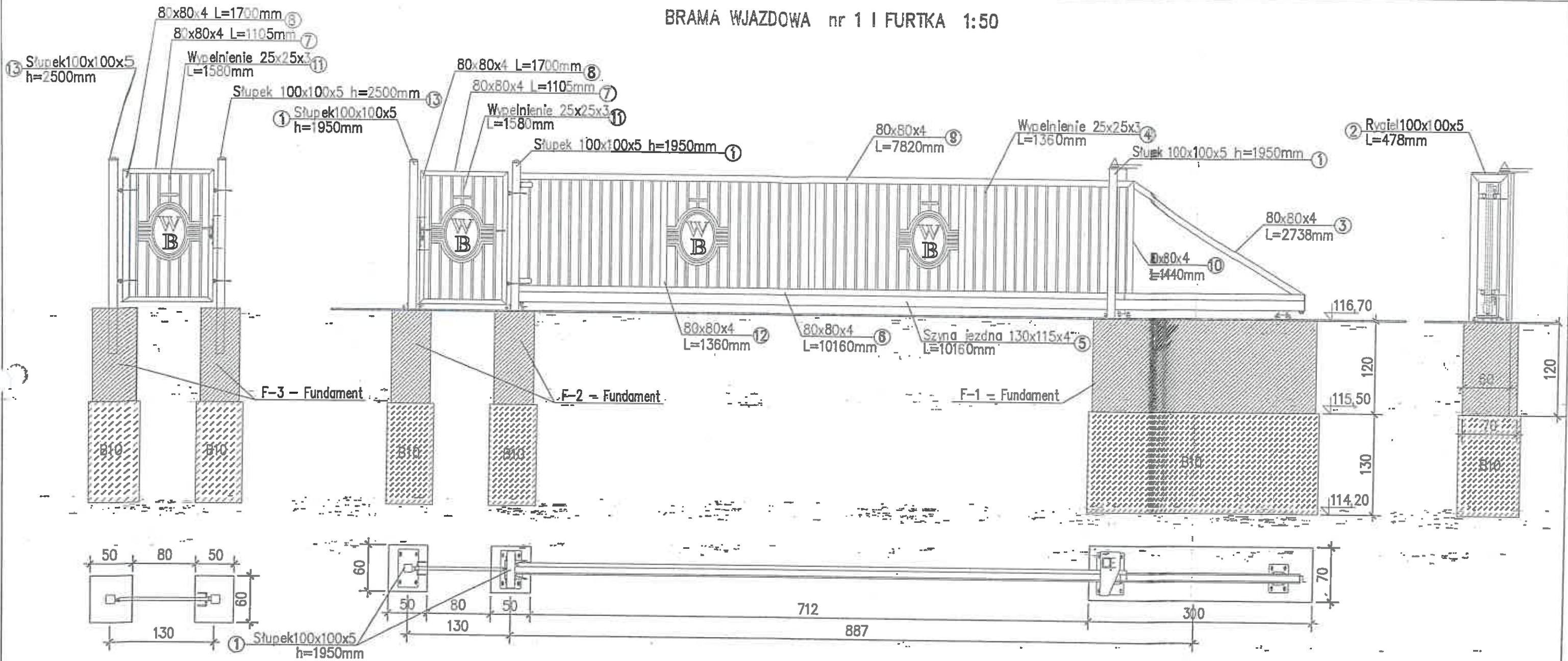
Brama dwuskrzydłowa przemysłowa

Brama ogrodzeniowa wraz ze słupami oraz kompletem zawiasowo - zamkowym. Skrzydło bramy w konstrukcji zamkniętej.

Wypełnienie skrzydła: kształtowniki zamknięte 25 x 25 [mm] (spawane do konstrukcji).

PROKON		PRACOWNIA PROJEKTOWANIA BUDOWLANEGO 15-088 BIAŁYSTOK, UL. UPALNA 66 LOK.16 TEL. (085) 6546980	Ark. nr:	3/A
NAZWA RYSUNKU:	BRAMA WJAZDOWA nr 3 i 4 - RZUT I WIDOK		Skala:	1:50
OBIEKT:	TEREN UJĘCIA WODY JUROWCE WYMIANA BRAM WJAZDOWYCH		Branża:	ARCHITEKTURA
ADRES:	UJĘCIE WODY JUROWCE JUROWCE, gm. WASILKÓW, dz. nr 1178/2, 1153/2, 1128/2 jednostka ewid. Wasilków, obręb ewidencyjny Jurowce		Data:	10-05-2017
INWESTOR:	WODOCIĄGI BIAŁOSTOCKIE Sp. z o.o. 15-404 B-stok, ul. Mińska 52/1		Nr upraw.	Podpis
Proj. arch.	mgr inż. arch. Ania Mazzeńska		Bi-Pd OOK/101/2007	
Proj. konstr.	mgr inż. Jarosław Szczęśło		B/336/89	

BRAMA WJAZDOWA nr 1 I FURTKA 1:50



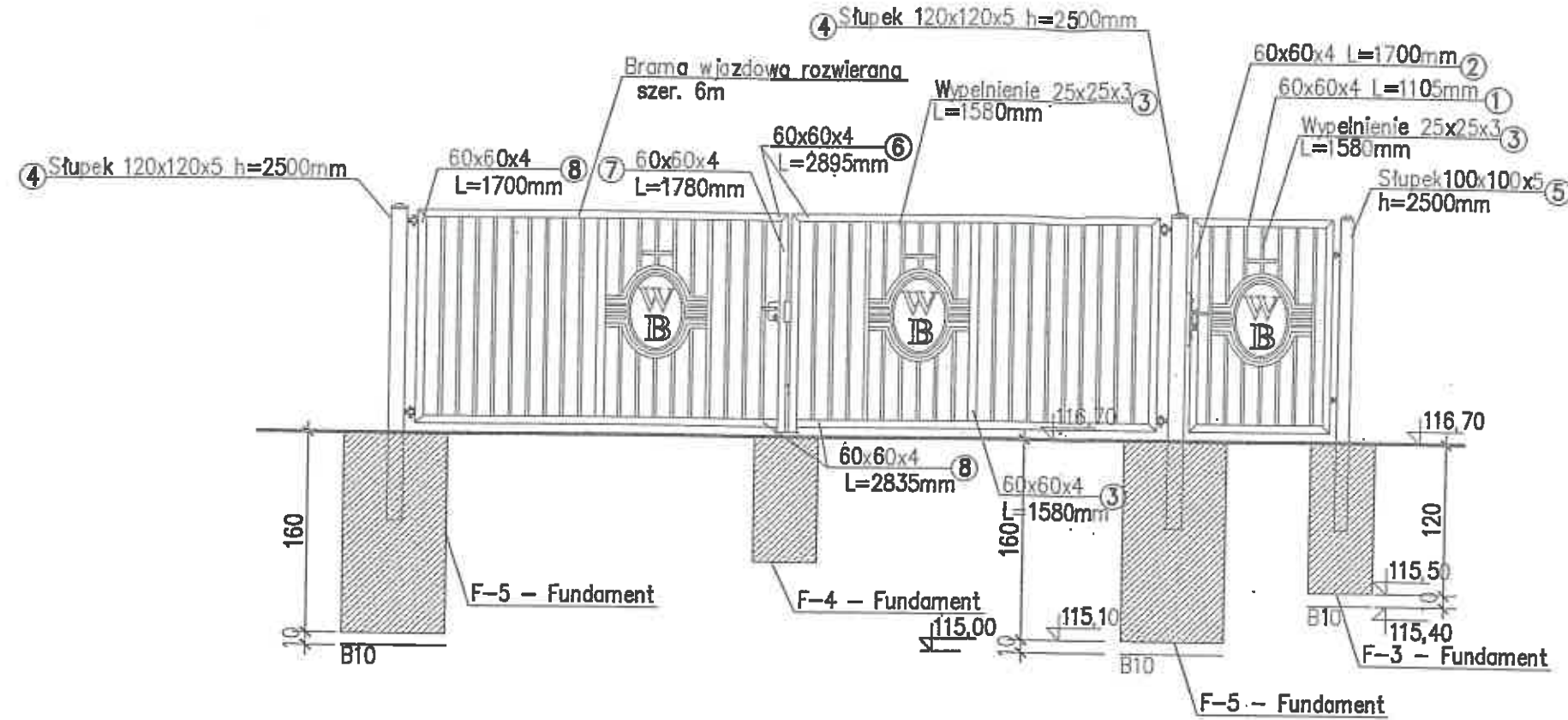
Nr	Profil	Długość [mm]	Ilość [szt.]	Waga [kg]
Brama wjazdowa nr 1 i furtka. 1				
1	RHS100x5	1950	6	168.48
2	RHS100x5	478	3	20.65
3	RHS80x4	2738	1	25.41
4	RHS25x3	1360	55	141.37
5	szyna 130x115x4	10160	1	145.29
6	RHS80x4	10160	1	94.28
7	RHS80x4	1105	4	41.02
8	RHS80x4	1700	4	63.10
9	RHS80x4	7820	1	72.57
10	RHS80x4	1140	1	10.58
11	RHS25x3	1580	14	41.82
12	RHS80x4	1360	3	37.86
13	RHS100x5	2500	2	72.00
Masa razem [kg]				934.43

Furtka ogrodzeniowa przemysłowa
 Furtka ogrodzeniowa wraz ze słupami oraz kompletem zawiasowo - zamkowym.
 Skrzydło furtki w konstrukcji zamkniętej.
 Wypełnienie skrzydła: kształtowniki zamknięte 25 x 25 [mm] (spawane do konstrukcji)

Brama przesuwana przemysłowa PI 130
 Brama samonośna wysięgnikowo zawieszona nad wjazdem.
 Brama składa się z szyny jezdnej, zespołu jezdnych, konstrukcji zamkniętej skrzydła bramy, ramy prowadzącej, słupa zamykającego wyposażonego w chwytak oraz podpory tylnej stabilizującej skrzydło po jej otwarciu (w zależności od szerokości bramy).
 Przekrój szyny jezdnej 130 x 115 [mm]
 Wypełnienie skrzydła: kształtowniki zamknięte 25 x 25 [mm] (spawane do konstrukcji).

PROKON		PRACOWNIA PROJEKTOWANIA BUDOWLANEGO 15-088 BIAŁYSTOK, UL. UPALNA 88 LOK.16 TEL. (085) 6546980		Ark. nr.:	1/K
NAZWA RYSUNKU:	BRAMA WJAZDOWA nr 1 i FURTKA			Skala:	1:50
OBIEKT:	TEREN UJĘCIA WODY JUROWCE WYMIANA BRAM WJAZDOWYCH			Branża:	KONSTRUKCJA
ADRES:	UJĘCIE WODY JUROWCE JUROWCE, gm. WASILKÓW, dz. nr 1178/2, 1153/2, 1128/2 jednostka ewid. Wasilków, obręb ewidencyjny Jurowce			Data:	10-05-2017
INWESTOR:	WODNIKI BIAŁOSTOCKIE Sp. z o.o., 15-404 Białystok, ul. Miłkowska 52/1			Nr upraw.	
Proj. konstr.:	mgr inż. Jacek Szaciło				
Współpraca:	mgr inż. Ewelina Matyszkiewicz				

BRAMA WJAZDOWA nr 2 1:50

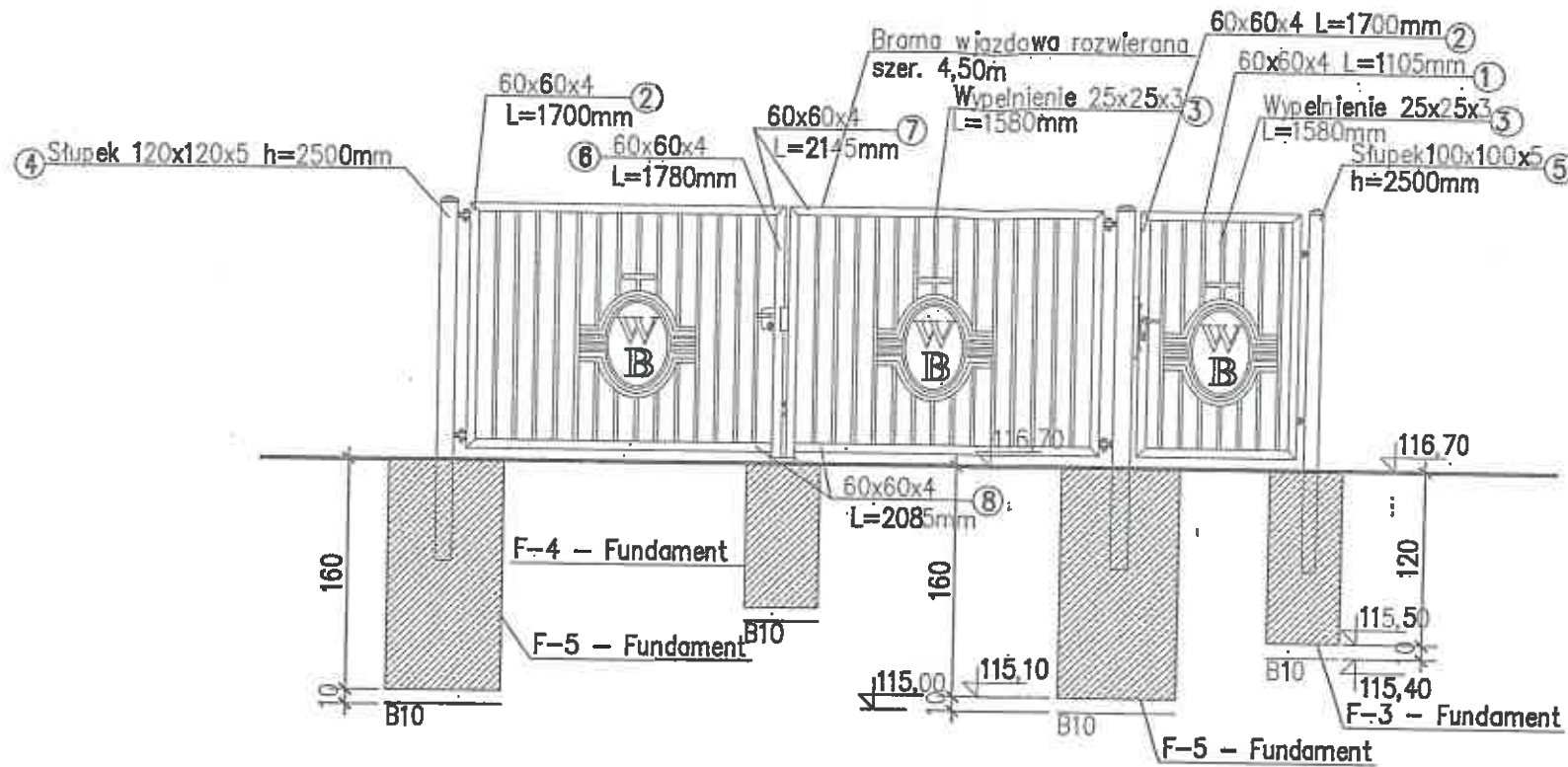


Nr	Profil	Długość [mm]	Ilość [szt.]	Waga [kg]
Brama wjazdowa nr 2 szt. 1				
1	RHS60x4	1105	2	14.94
2	RHS60x4	1700	4	45.97
3	RHS25x3	1580	43	128.41
4	RHS120x5	2500	2	87.00
5	RHS100x5	2500	1	36.00
6	RHS60x4	2895	2	39.14
7	RHS60x4	1780	2	24.07
8	RHS60x4	2835	2	38.33
Masa razem [kg]				413.86

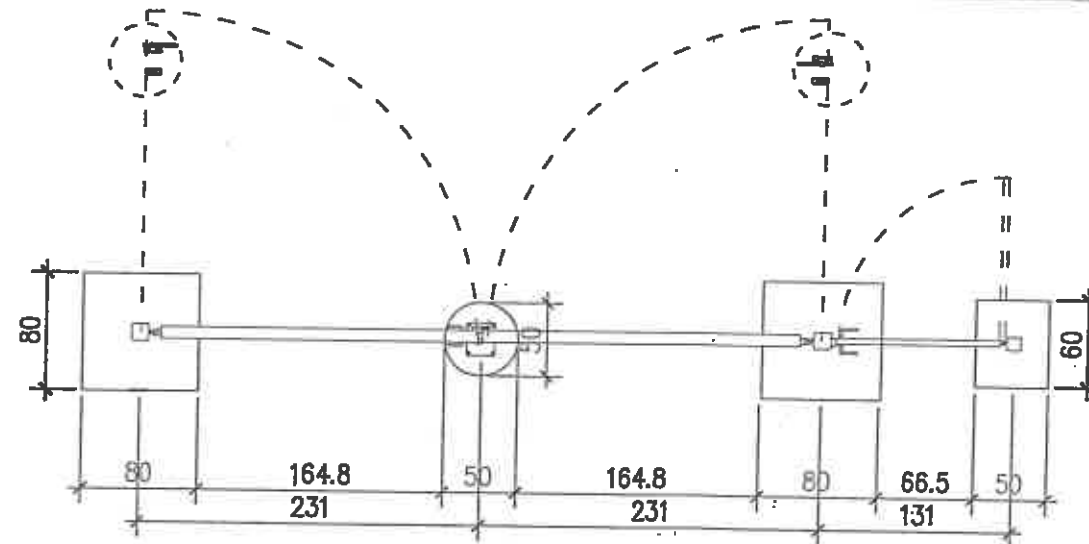
Furtka ogrodzeniowa przemysłowa
 Furtka ogrodzeniowa wraz ze słupami oraz kompletem zawiasowo - zamkowym.
 Skrzydło furtki w konstrukcji zamkniętej.
 Wypełnienie skrzydła: kształtowniki zamknięte 25 x 25 [mm] (spawane do konstrukcji)
 Brama dwuskrzydłowa przemysłowa
 Brama ogrodzeniowa wraz ze słupami oraz kompletem zawiasowo - zamkowym.
 Skrzydło bramy w konstrukcji zamkniętej.
 Wypełnienie skrzydła: kształtowniki zamknięte 25 x 25 [mm] (spawane do konstrukcji).

PROKON		PRACOWNIA PROJEKTOWANIA BUDOWLANEGO 15-088 BIAŁYSTOK, UL. UPALNA 88 LOK.16 TEL. (085) 6549960		Ark. nr:	2/K
NAZWA RYSUNKU:	BRAMA WJAZDOWA nr 2			Skala:	1:50
OBIEKT:	TEREN UJĘCIA WODY JUROWCE WYMIANA BRAM WJAZDOWYCH			Branża:	KONSTRUKCJA
ADRES:	UJĘCIE WODY JUROWCE JUROWCE, gm. WASILKÓW, dz. nr 1178/2, 1153/2, 1128/2 jednostka ewid. Wasilków, obręb ewidencyjny Jurowce			Data:	10-05-2017
INWESTOR:	WODOCIĄGI BIAŁOSTOCKIE Sp.z o.o. 15-404 B-stok, ul. Młynowa 52/1			Nr upraw.	Podpis
Proj. konstr.	mgr inż. Jarosław Szaciłło				
Nadz. prace	mgr inż. Ewelina Mojskiewicz				

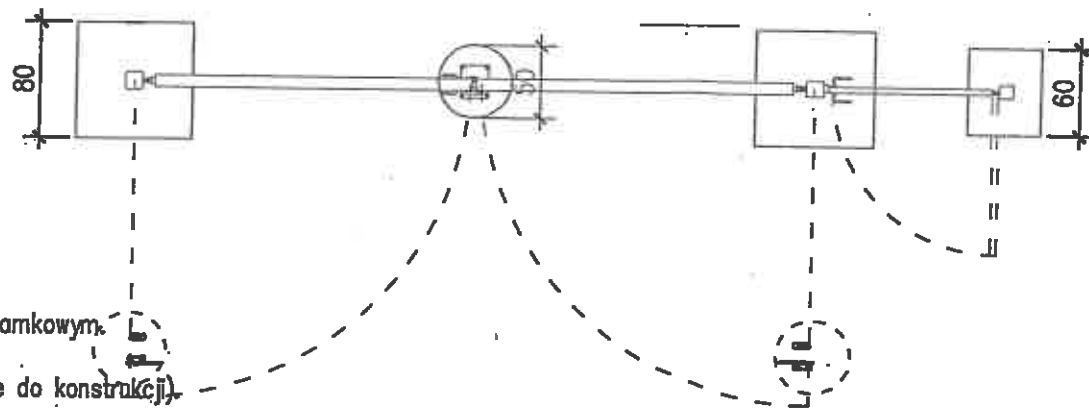
BRAMA WJAZDOWA nr 3 i 4 1:50



BRAMA WJAZDOWA nr 3 1:50



BRAMA WJAZDOWA nr 4 1:50



Brama dwuskrzydłowa przemysłowa

Brama ogrodzeniowa wraz ze słupami oraz kompletem zawiasowo - zamkowym. Skrzydło bramy w konstrukcji zamkniętej.

Wypełnienie skrzydła: kształtowniki zamknięte 25 x 25 [mm] (spawane do konstrukcji).

Furtka ogrodzeniowa przemysłowa

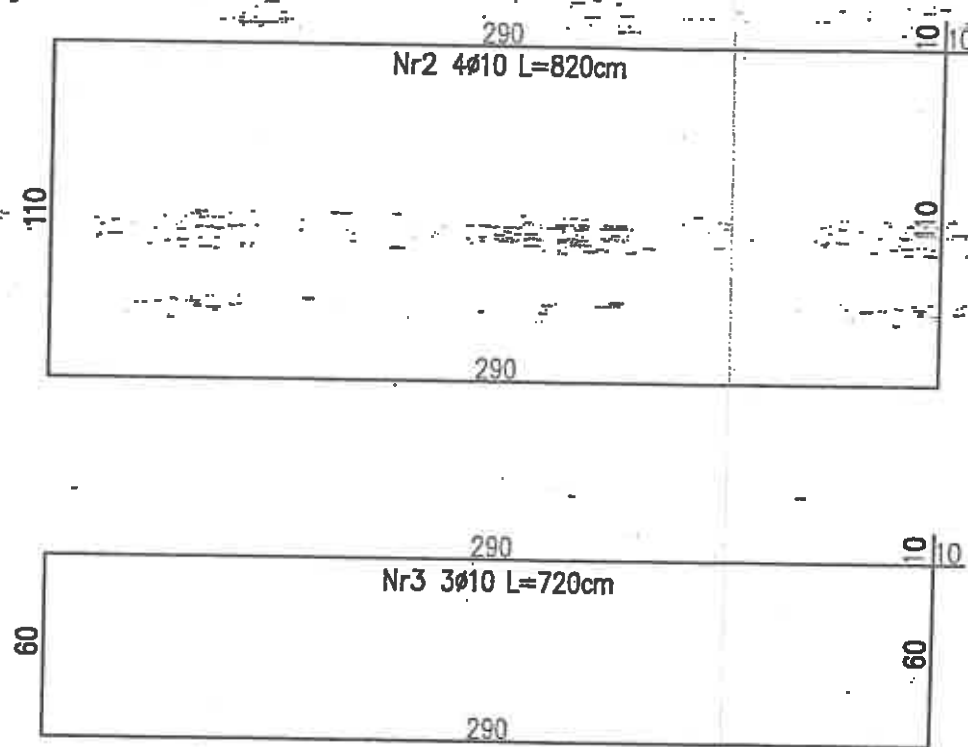
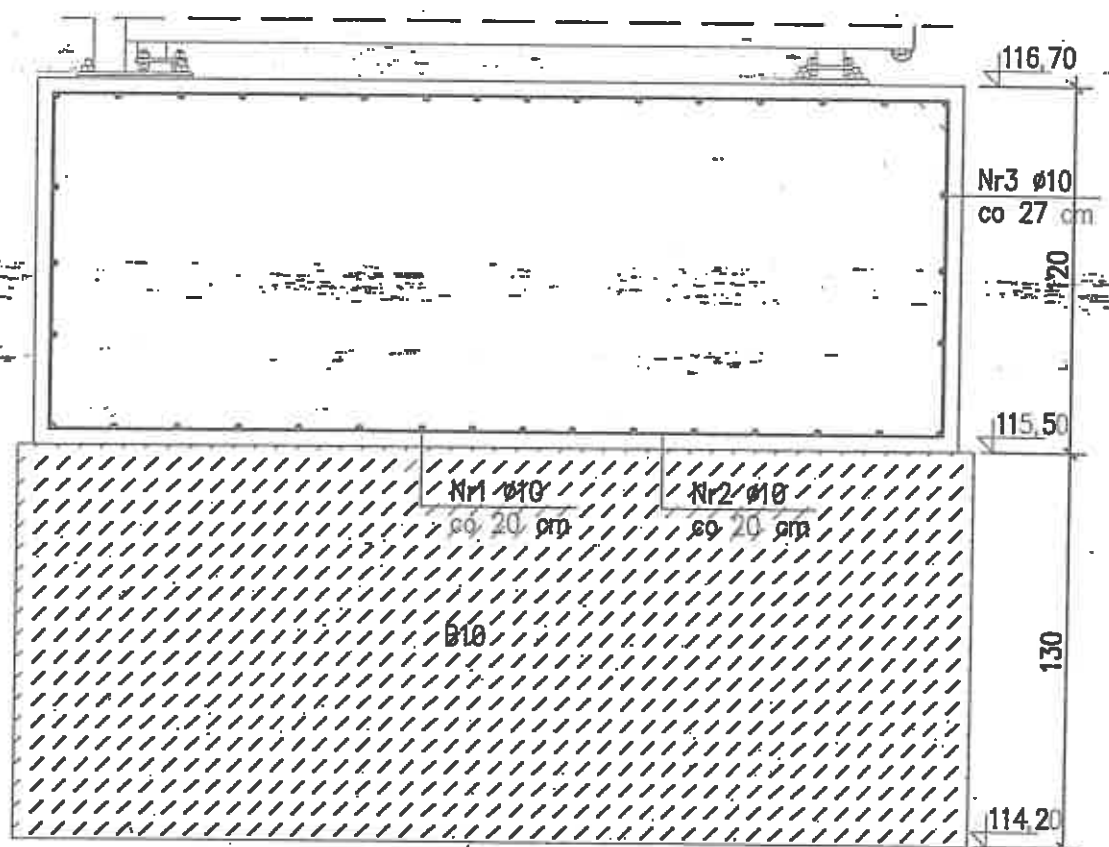
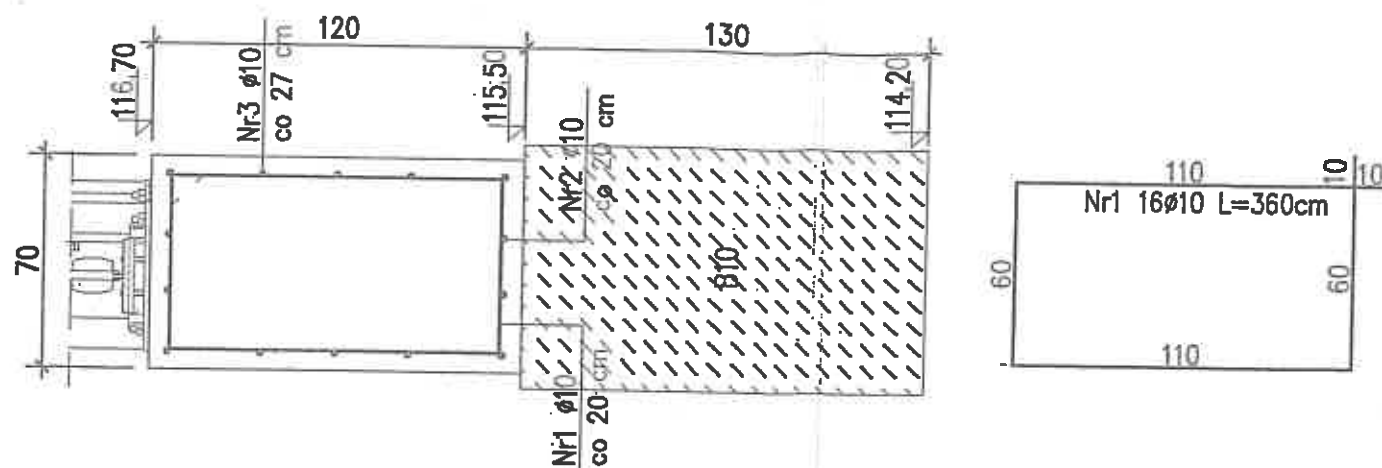
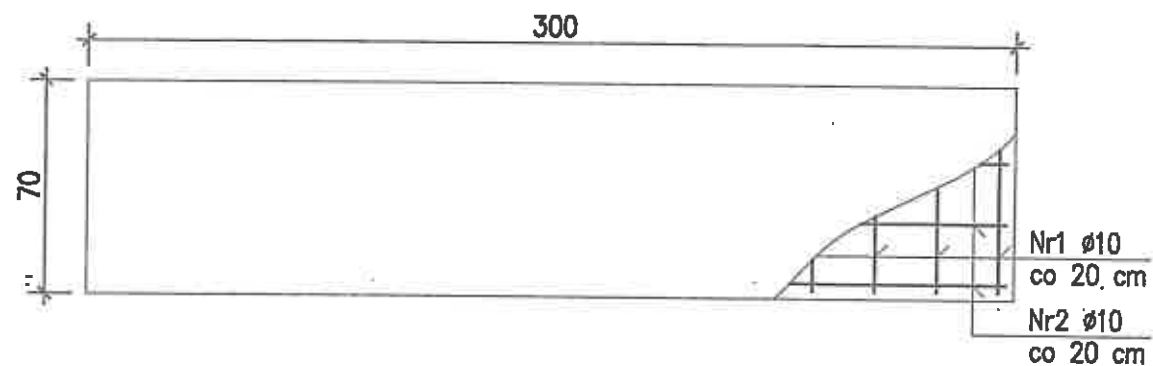
Furtka ogrodzeniowa wraz ze słupami oraz kompletem zawiasowo - zamkowym. Skrzydło furtki w konstrukcji zamkniętej.

Wypełnienie skrzydła: kształtowniki zamknięte 25 x 25 [mm] (spawane do konstrukcji)

Nr	Profil	Długość [mm]	Ilość [szt.]	Waga [kg]
Brama wjazdowa szt. 2				
1	RHS60x4	1105	2	14,94
2	RHS60x4	1700	4	45,97
3	RHS25x3	1580	35	104,52
4	RHS120x5	2500	2	87,00
5	RHS100x5	2500	1	36,00
6	RHS60x4	1780	2	24,07
7	RHS60x4	2145	2	29,00
8	RHS60x4	2085	2	28,19
Masa razem 1 szt. [kg]				369,9
Masa razem 2 szt. [kg]				739,8

PROKON		PRACOWNIA PROJEKTOWANIA BUDOWLANEGO 15-088 BIAŁYSTOK, UL. LIPALNA 88 LOK.15 TEL. (085) 9548800		Art. nr:	3/K
NAZWA RYSUNKU:	BRAMA WJAZDOWA nr 3 i 4			Skala:	1:50
OBIEKT:	TEREN UJĘCIA WODY JUROWCE WYMIANA BRAM WJAZDOWYCH			Branda:	KONSTRUKCJA
ADRES:	JUROWCE, gm. WASILKÓW, dz. nr 1178/2, 1153/2, 1128/2 jednostka ewid. Wasilków, obręb ewidencyjny Jurowce			Data:	10-05-2017
NWESTOR:	WODOCIĄGI BIAŁOSTOCKIE Sp. z o.o. 15-404 B-stok, ul. Miłkowska 52/1			Nr upraw.	Podpis
Proj. konstr.	mgr inż. Jarosław Szadło				
Współpraca	mgr inż. Ewelina Matyszkiewicz				

F-1 – Fundament 2szt. 1:25

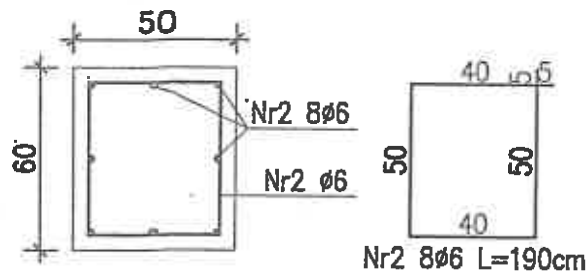


WYKAZ STALI ZBROJENIOWEJ – F-1				
Nr pręta	Srednica [mm]	Długość [cm]	Ilość [szt]	A IIIIN
1	10	360	16	57,60
2	10	820	4	32,80
3	10	720	3	21,60
Długość łączna [m]				112,00
Masa jednostkowa [kg/m]				0,617
Masa razem 1 szt. [kg]				69,05

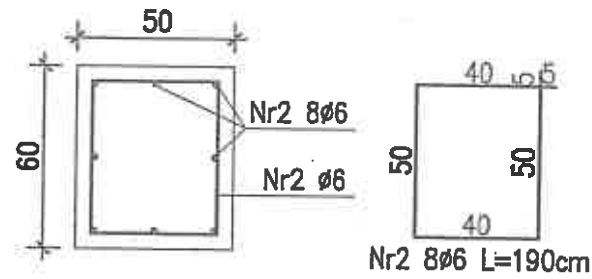
Beton: B30
Stal: B500SP-IIIIN

PROKON		PRACOWNIA PROJEKTOWANIA BUDOWLANEGO 16-088 BIAŁYSTOK, UL. UPALNA 88 LOK.16 TEL (085) 6549900	
NAZWA RYSUNKU:	F-1 – Fundament	Ark. nr:	4/K
OBIEKT:	TEREN UJĘCIA WODY JUROWCE WYMIANA BRAM WJAZDOWYCH	Skala:	1:25
ADRES:	JUROWCE, gm. WASILKÓW, dz. nr 1178/2, 1153/2, 1128/2 jednostka ewid. Wasilków, obręb ewidencyjny Jurowce	Branża:	KONSTRUKCJA
INWESTOR:	WODOCIĄGI BIAŁOSTOCKIE Sp. z o.o. 15-404 B-stok, ul. Nowa 52/1	Data:	10-05-2017
Proł. konstr.:	mgr inż. Jarosław Szczęśło	Nr upraw.:	Redols
Współpraca:	mgr inż. Ewelina Matyskiwicz		

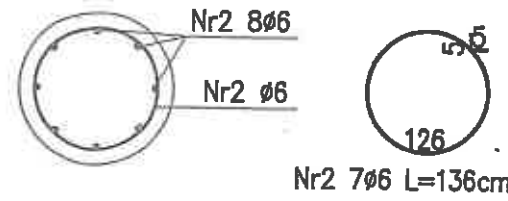
F-2 - Fundament 2szt. 1:25



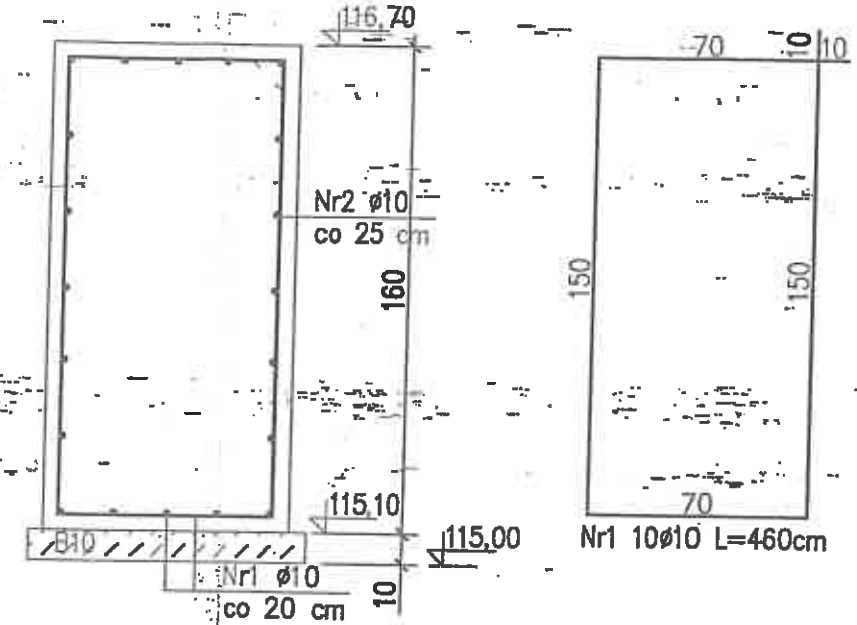
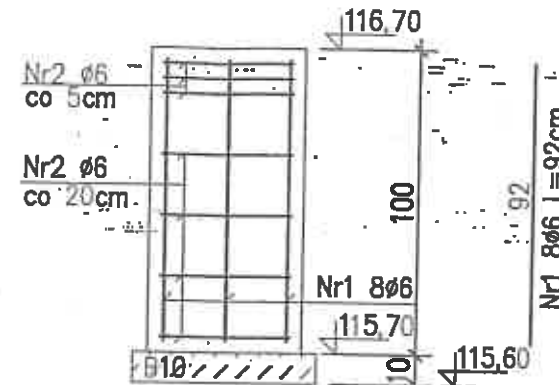
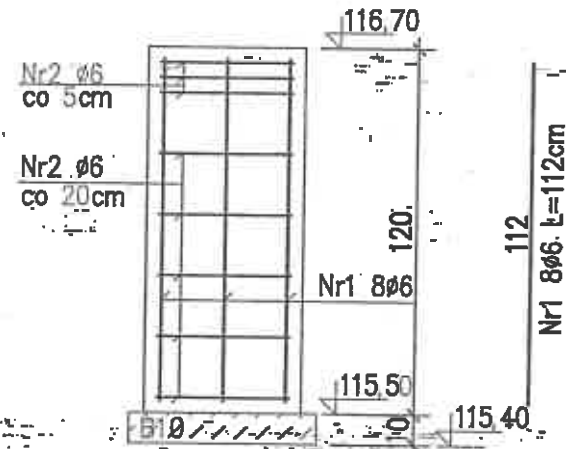
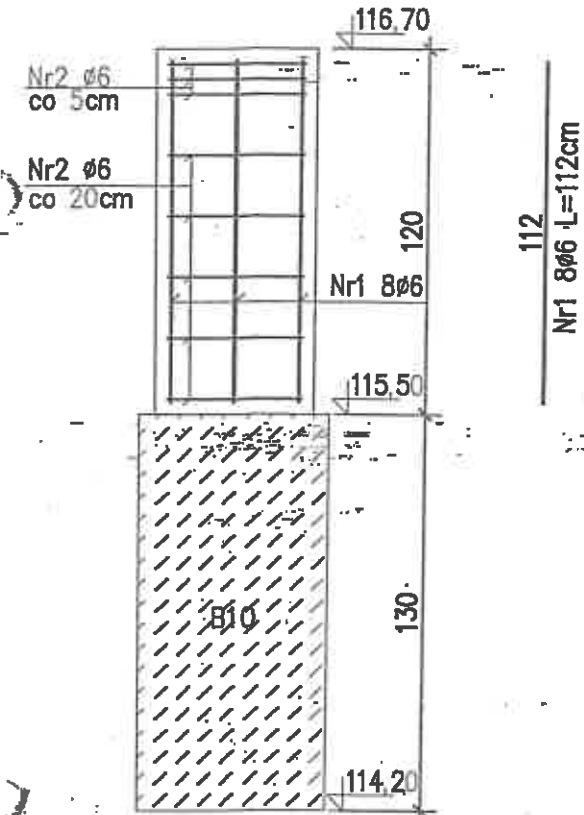
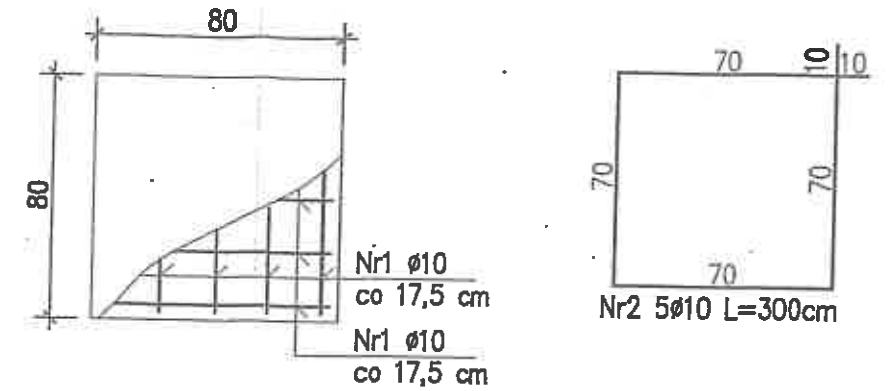
F-3 - Fundament 5szt. 1:25



F-4 - Fundament 3szt. 1:25



F-5 - Fundament 6szt. 1:25



WYKAZ STALI ZBROJENIOWEJ - F-3				WYKAZ STALI ZBROJENIOWEJ - F-4					
Nr pręta	Srednica [mm]	Długość [cm]	Ilość [szt]	A-0	Nr pręta	Srednica [mm]	Długość [cm]	Ilość [szt]	A-0
1	8	112	8	8,96	1	8	92	8	7,392
2	6	190	8	15,20	2	6	136	7	9,52
Długość łączna [m]			23,16		Długość łączna [m]			16,88	
Masa jednostkowa [kg/m]			0,222		Masa jednostkowa [kg/m]			0,222	
Masa razem 1 szt. [kg]			5,36		Masa razem 1 szt. [kg]			3,75	
Masa razem 5 szt. [kg]			26,81		Masa razem 3 szt. [kg]			11,24	

WYKAZ STALI ZBROJENIOWEJ - F-5				
Nr pręta	Srednica [mm]	Długość [cm]	Ilość [szt]	A-III
1	10	460	10	46,00
2	6	150	5	15,00
Długość łączna [m]			61,00	
Masa jednostkowa [kg/m]			0,357	
Masa razem 1 szt. [kg]			37,61	
Masa razem 6 szt. [kg]			225,66	

WYKAZ STALI ZBROJENIOWEJ - F-2				
Nr pręta	Srednica [mm]	Długość [cm]	Ilość [szt]	A-0
1	8	112	8	8,96
2	6	190	8	15,20
Długość łączna [m]			23,16	
Masa jednostkowa [kg/m]			0,222	
Masa razem 1 szt. [kg]			5,36	
Masa razem 2 szt. [kg]			10,72	

Beton: B30
Stal: A-0, A-III

PROKON		PRACOWNIA PROJEKTOWANIA BUDOWLANEGO 16-888 BIALYSTOK, UL. UPALNA 88 LOK.16 TEL. (085) 6548980		Ark. nr:	5/K
NAZWA RYSUNKU:		F-2÷5 - Fundament		Skala:	1:25
OBIEKT:		TEREN UJECIA WODY JUROWCE WYMIANA BRAM WJAZDOWYCH		Branża:	KONSTRUKCJA
ADRES:		UJECIE WODY JUROWCE JUROWCE, gm. WASILKÓW, dz. nr 1178/2, 1153/2, 1128/2		Data:	10-05-2017
INWESTOR:		WODOCIĄGI BIALOSTOCKIE Sp. z o.o. 15-404 B-stok, ul. Miłynowa 52/1		Nr upraw.	Podpis
Proj. konstr.:		mgr inż. Jarosław Szczęśliwy		B./338/89	
Współpraca:		mgr inż. Ewelina Matyszkiewicz			