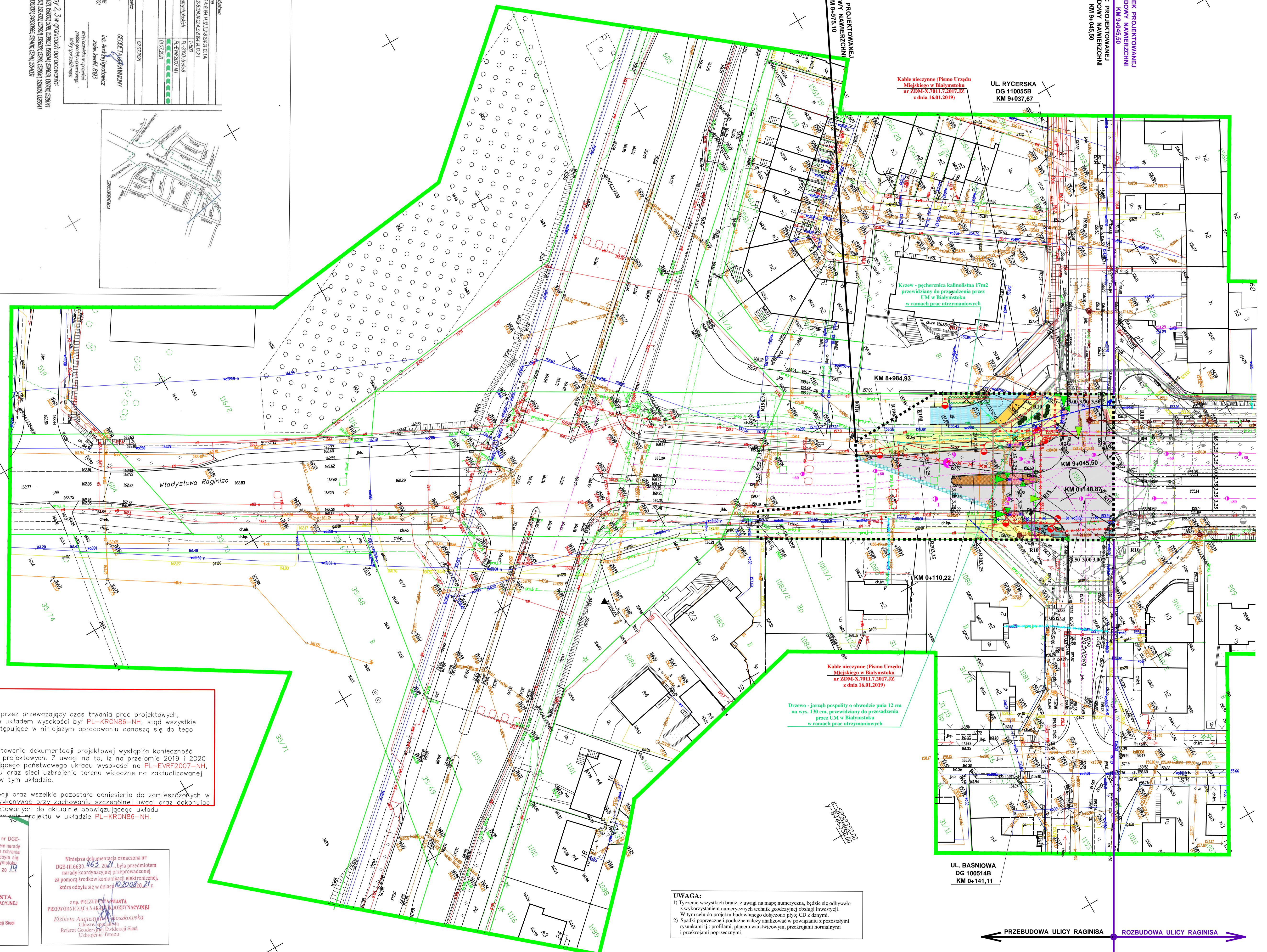


# PLAN SYTUACYJNY BRANŻY DROGOWEJ

SKALA 1:500



**LEGENDA:**

- projektowana nawierzchnia bitumiczna jezdni
- projektowana nawierzchnia chodnika
- projektowany chodnik / rampa dla pieszych (spadek maksymalnie 6%)
- projektowana nawierzchnia ścieżki rowerowej
- projektowana nawierzchnia zjazdu
- projektowane zieleńce
- projektowane wybrukowanie wyspy dzielącej
- projektowana nawierzchnia zatok postojowych
- projektowana nawierzchnia jezdni dodatkowej
- projektowana odbudowa istniejącej nawierzchni
- projektowane krawężniki
- projektowane obniżone krawężniki
- projektowane oporniki wtopione do poziomu jezdni
- projektowane obrzeża
- istniejąca granica pasa drogowego drogi wojewódzkiej
- granica inwestycji - "Przebudowa drogi wojewódzkiej nr 676 od km 8+975,10 do km 9+045,50 - ulica Wł. Raginisa w Białymstoku wraz z infrastrukturą techniczną"
- numer geodezyjny działki na której projektowana jest inwestycja - "Przebudowa drogi wojewódzkiej nr 676 od km 8+975,10 do km 9+045,50 - ulica Wł. Raginisa w Białymstoku wraz z infrastrukturą techniczną"
- projektowana kanalizacja deszczowa
- projektowany wpuszcznik deszczowy z przykanalikiem
- istniejąca kanalizacja deszczowa do likwidacji
- projektowany wodociąg wymuszony naruszeniem stanu urządzenia nowym układem drogowym
- projektowany hydrant p.ż. wymuszony naruszeniem stanu urządzenia nowym układem drogowym
- istniejący hydrant p.ż. do likwidacji wymuszony naruszeniem stanu urządzenia nowym układem drogowym
- istniejący wodociąg do likwidacji wymuszony naruszeniem stanu urządzenia nowym układem drogowym
- projektowany gazociąg
- istniejący gazociąg do likwidacji
- projektowana linia energetyczna kablowa oświetleniowa ze słupem
- istniejąca linia energetyczna kablowa oświetleniowa ze słupem do likwidacji
- istniejąca linia energetyczna napowietrzna niskiego napięcia do likwidacji
- projektowana linia energetyczna kablowa m
- istniejąca linia energetyczna kablowa do likwidacji
- projektowana sygnalizacja świetlna
- projektowana kanalizacja kablowa sygnalizacji świetlnej
- projektowane pole indukcyjne
- projektowany kanał technologiczny
- istniejąca sieć telekomunikacyjna do likwidacji
- projektowane przewody kanalizacji sanitarnej w/g odrębnego opracowania firmy Sanitarnik Izabela Kozłowska
- istniejące przewody kanalizacji sanitarnej do likwidacji w/g odrębnego opracowania firmy Sanitarnik Izabela Kozłowska
- projektowane przewody wodociągowe w/g odrębnego opracowania firmy Sanitarnik Izabela Kozłowska
- istniejące przewody wodociągowe do likwidacji w/g odrębnego opracowania firmy Sanitarnik Izabela Kozłowska
- projektowany hydrant p.ż. w/g odrębnego opracowania firmy Sanitarnik Izabela Kozłowska
- istniejący hydrant p.ż. do likwidacji w/g odrębnego opracowania firmy Sanitarnik Izabela Kozłowska
- projektowana zielen - krzewy iglaste

<p><b>Wykaz parków i osiowy klasy 2, 3 w granicach opracowania:</b></p> <p>123456789101112131415161718192021222324252627282930313233343536373839404142434445464748495051525354555657585960616263646566676869707172737475767778798081828384858687888990919293949596979899100</p>	
<p><b>Legenda:</b></p> <p>1. Liniowe symbole</p> <p>2. Punkty</p> <p>3. Obszary</p> <p>4. Linie</p> <p>5. Wykresy</p> <p>6. Tablice</p> <p>7. Symbole</p> <p>8. Linie</p> <p>9. Wykresy</p> <p>10. Tablice</p> <p>11. Symbole</p> <p>12. Linie</p> <p>13. Wykresy</p> <p>14. Tablice</p> <p>15. Symbole</p> <p>16. Linie</p> <p>17. Wykresy</p> <p>18. Tablice</p> <p>19. Symbole</p> <p>20. Linie</p> <p>21. Wykresy</p> <p>22. Tablice</p> <p>23. Symbole</p> <p>24. Linie</p> <p>25. Wykresy</p> <p>26. Tablice</p> <p>27. Symbole</p> <p>28. Linie</p> <p>29. Wykresy</p> <p>30. Tablice</p> <p>31. Symbole</p> <p>32. Linie</p> <p>33. Wykresy</p> <p>34. Tablice</p> <p>35. Symbole</p> <p>36. Linie</p> <p>37. Wykresy</p> <p>38. Tablice</p> <p>39. Symbole</p> <p>40. Linie</p> <p>41. Wykresy</p> <p>42. Tablice</p> <p>43. Symbole</p> <p>44. Linie</p> <p>45. Wykresy</p> <p>46. Tablice</p> <p>47. Symbole</p> <p>48. Linie</p> <p>49. Wykresy</p> <p>50. Tablice</p> <p>51. Symbole</p> <p>52. Linie</p> <p>53. Wykresy</p> <p>54. Tablice</p> <p>55. Symbole</p> <p>56. Linie</p> <p>57. Wykresy</p> <p>58. Tablice</p> <p>59. Symbole</p> <p>60. Linie</p> <p>61. Wykresy</p> <p>62. Tablice</p> <p>63. Symbole</p> <p>64. Linie</p> <p>65. Wykresy</p> <p>66. Tablice</p> <p>67. Symbole</p> <p>68. Linie</p> <p>69. Wykresy</p> <p>70. Tablice</p> <p>71. Symbole</p> <p>72. Linie</p> <p>73. Wykresy</p> <p>74. Tablice</p> <p>75. Symbole</p> <p>76. Linie</p> <p>77. Wykresy</p> <p>78. Tablice</p> <p>79. Symbole</p> <p>80. Linie</p> <p>81. Wykresy</p> <p>82. Tablice</p> <p>83. Symbole</p> <p>84. Linie</p> <p>85. Wykresy</p> <p>86. Tablice</p> <p>87. Symbole</p> <p>88. Linie</p> <p>89. Wykresy</p> <p>90. Tablice</p> <p>91. Symbole</p> <p>92. Linie</p> <p>93. Wykresy</p> <p>94. Tablice</p> <p>95. Symbole</p> <p>96. Linie</p> <p>97. Wykresy</p> <p>98. Tablice</p> <p>99. Symbole</p> <p>100. Linie</p>	<p><b>Opis:</b></p> <p>1. Liniowe symbole</p> <p>2. Punkty</p> <p>3. Obszary</p> <p>4. Linie</p> <p>5. Wykresy</p> <p>6. Tablice</p> <p>7. Symbole</p> <p>8. Linie</p> <p>9. Wykresy</p> <p>10. Tablice</p> <p>11. Symbole</p> <p>12. Linie</p> <p>13. Wykresy</p> <p>14. Tablice</p> <p>15. Symbole</p> <p>16. Linie</p> <p>17. Wykresy</p> <p>18. Tablice</p> <p>19. Symbole</p> <p>20. Linie</p> <p>21. Wykresy</p> <p>22. Tablice</p> <p>23. Symbole</p> <p>24. Linie</p> <p>25. Wykresy</p> <p>26. Tablice</p> <p>27. Symbole</p> <p>28. Linie</p> <p>29. Wykresy</p> <p>30. Tablice</p> <p>31. Symbole</p> <p>32. Linie</p> <p>33. Wykresy</p> <p>34. Tablice</p> <p>35. Symbole</p> <p>36. Linie</p> <p>37. Wykresy</p> <p>38. Tablice</p> <p>39. Symbole</p> <p>40. Linie</p> <p>41. Wykresy</p> <p>42. Tablice</p> <p>43. Symbole</p> <p>44. Linie</p> <p>45. Wykresy</p> <p>46. Tablice</p> <p>47. Symbole</p> <p>48. Linie</p> <p>49. Wykresy</p> <p>50. Tablice</p> <p>51. Symbole</p> <p>52. Linie</p> <p>53. Wykresy</p> <p>54. Tablice</p> <p>55. Symbole</p> <p>56. Linie</p> <p>57. Wykresy</p> <p>58. Tablice</p> <p>59. Symbole</p> <p>60. Linie</p> <p>61. Wykresy</p> <p>62. Tablice</p> <p>63. Symbole</p> <p>64. Linie</p> <p>65. Wykresy</p> <p>66. Tablice</p> <p>67. Symbole</p> <p>68. Linie</p> <p>69. Wykresy</p> <p>70. Tablice</p> <p>71. Symbole</p> <p>72. Linie</p> <p>73. Wykresy</p> <p>74. Tablice</p> <p>75. Symbole</p> <p>76. Linie</p> <p>77. Wykresy</p> <p>78. Tablice</p> <p>79. Symbole</p> <p>80. Linie</p> <p>81. Wykresy</p> <p>82. Tablice</p> <p>83. Symbole</p> <p>84. Linie</p> <p>85. Wykresy</p> <p>86. Tablice</p> <p>87. Symbole</p> <p>88. Linie</p> <p>89. Wykresy</p> <p>90. Tablice</p> <p>91. Symbole</p> <p>92. Linie</p> <p>93. Wykresy</p> <p>94. Tablice</p> <p>95. Symbole</p> <p>96. Linie</p> <p>97. Wykresy</p> <p>98. Tablice</p> <p>99. Symbole</p> <p>100. Linie</p>

**UWAGA!**

Na obszarze Białegostoku, przez przeważający czas trwania prac projektowych, obowiązującym państwowym układem wysokości był PL-KRON86-NH, stąd wszystkie PROJEKTOWANE rzędne występujące w niniejszym opracowaniu odnoszą się do tego układu.

W końcowym etapie kompletowania dokumentacji projektowej wystąpiła konieczność aktualizacji mapy do celów projektowych. Z uwagi na to, iż na przełomie 2019 i 2020 nastąpiła zmiana obowiązującego państwowego układu wysokości na PL-EVRF2007-NH, rzędne ISTNIEJĄCEGO terenu oraz sieci uzbrojenia terenu widoczne na zaktualizowanej mapie podane zostały już w tym układzie.

Geodezyjną obsługę inwestycji oraz wszelkie pozostałe odniesienia do zamieszczonych w projekcie rzędnych należy wykonywać przy zachowaniu szczególnej uwagi oraz dokonując przeliczenia rzędnych projektowanych do aktualnie obowiązującego układu PL-EVRF2007-NH.

Niniejsza dokumentacja, oznaczona nr DGE-III.8630.345.20.19, była przedmiotem narady koordynacyjnej przeprowadzonej w formie zebrań zainteresowanych podmiotów, która odbyła się w budynku Urzędu Miejskiego w Białymstoku przy ul. Skolimskiej 1 dnia 04.10.2019 r.

z up. PREZYDENTA MIASTA PRZEWODNICZĄCY NARADY KOORDYNUJĄCIEJ

Arkadiusz Bliński  
Kierownik Referatu Geodezyjnej Ewidencji Sieci Uzbrojenia Terenu

Niniejsza dokumentacja oznaczona nr DGE-III.6630.463.20.21, była przedmiotem narady koordynacyjnej przeprowadzonej za pomocą środków w komunikacji elektronicznej, która odbyła się w dniu 10.20.2020 r.

z up. PREZYDENTA MIASTA PRZEWODNICZĄCY NARADY KOORDYNUJĄCIEJ

Elżbieta Augustyna Wąsikowska  
Cisłowa Uprawniona  
Referat Geodezyjnej Ewidencji Sieci Uzbrojenia Terenu

**UWAGA:**

1) Wyczenie wszystkich branż z uwagi na mapę numeryczną, będzie się odbywało z wykorzystaniem numerycznych technik geodezyjnej obsługi inwestycji. W tym celu do projektu budowlanego dołączono płyty CD z danymi.

2) Spiski poprzeczne i podłazne należy analizować w powiązaniu z pozostałymi rysunkami tj.: profilami, planem warstwowym, przekrojami normalnymi i przekrojami poprzecznymi.

<p><b>E W BUDOWNICTWIE</b> uni Bielskie</p>		
Nazwa rysunku:	PLAN SYTUACYJNY BRANŻY DROGOWEJ	RYS. NR
Obiekt:	Przebudowa drogi wojewódzkiej nr 676 od km 8+975,10 do km 9+045,50 - ulica Wł. Raginisa w Białymstoku wraz z infrastrukturą techniczną	
Adres:	Jw.	Data: 12.09.2023 r. Skala: 1:500
BRANŻA DROGOWA		
<p>PROJEKTANT: mgr inż. Wiesław Grochowalski ul. nr Piłsudskiego 105 w spec. drogowej bez ograniczeń</p>		