

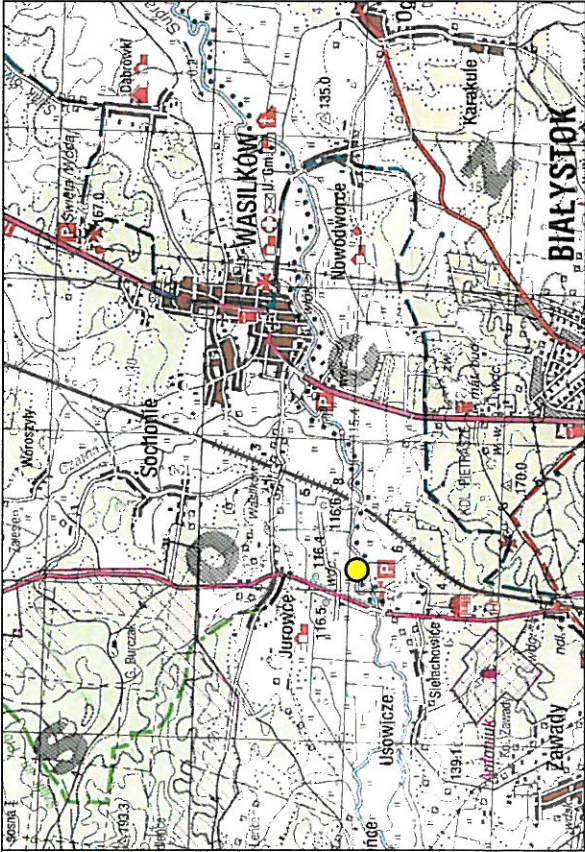
ZESTAWIENIE

wybranych materiałów archiwalnych

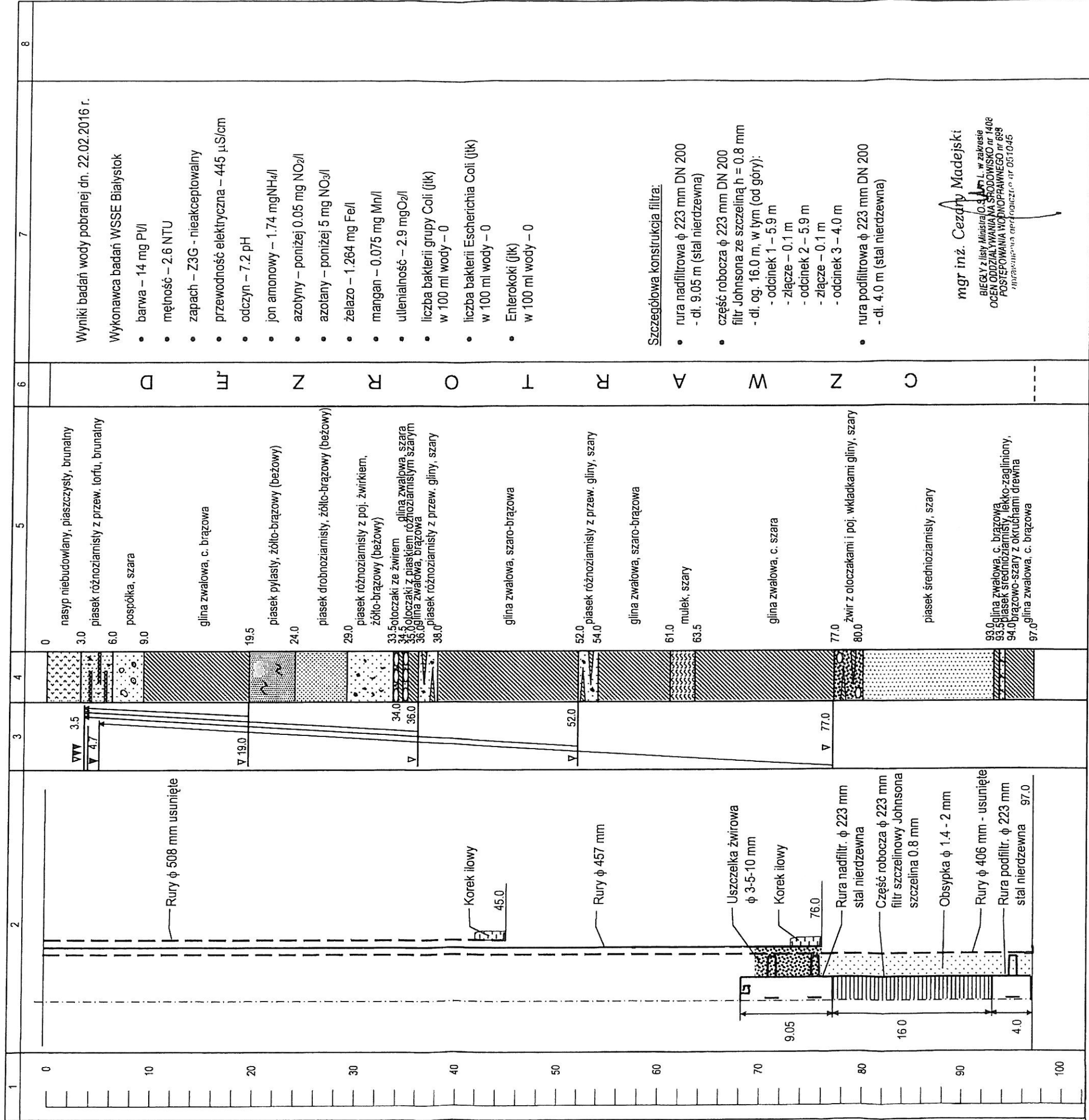
(zbiorcze zestawienia wyników wiercen i karty otworów)

12.1.	Studnia nr 4F – zestawienie zbiorcze
12.2.	Studnia nr 4D – zestawienie zbiorcze
12.3.	Studnia nr 9E – zestawienie zbiorcze
12.4.	Studnia nr 11B – karta otworu
12.5.	Studnia nr 11C – zestawienie zbiorcze
12.6.	Studnia nr 1H – zestawienie zbiorcze
12.7.	Studnia nr 14F – zestawienie zbiorcze

ZBIORCZE ZESTAWIENIE WYNIKÓW WIERCENIA - SW 4F

<p>Lokalizacja otworu - szkic orientacyjny w skali 1 : 100000 Arkusz mapy: Białystok N-34-107 (układ 1942, 1992)</p> 			<p>Miejscowość: JUROWCE Powiat: BIĄŁOSTOCKI Województwo: PODLASKIE Gmina-Miasto: WASILKÓW Inwestor bezpośredni (użytkownik) ujęcia: WODOCIĄGI BIĄŁOSTOCKIE Sp. z o.o. 15-950 Białystok, ul. Młynowa 52/1 Współrzędne topograficzne (układ 2000): x = 5895499.5 m y = 8443601.4 m Rzędna wysokościowa: 115.9 m n.p.m.</p>		<p>Wykonawca wiercenia Przedsiębiorstwo Geologiczne TRAP Porosły Kolonia 41B, 16-300 Choroszcz Geolog dokumentator (imię i nazwisko, podpis, data) Cezary Madejski 19.03.2016 r. upr. 051045</p>	
<p>Czas trwania robót wiertniczych: od 12.10.2015 r. do 22.02.2016 r. System i sposób wiercenia: udarowy Sposób pobierania próbek skał: punktowy - z urobku Miejsce przechowywania próbek skał: Przedsiębiorstwo Geologiczne TRAP Wyniki badań i obliczeń hydrogeologicznych dla warstwy wodonośnej ujętej według niżej przedstawionego szkicu konstrukcyjnego: Q₁ = 41.0 m³/h S₁ = 5.04 m q₁ = 8.13 m³/h/1 m depresji Q₂ = 80.0 m³/h S₂ = 10.02 m q₂ = 7.98 m³/h/1 m depresji Q₃ = 108.0 m³/h S₃ = 13.52 m q₃ = 7.99 m³/h/1 m depresji k = 0.000314 m/s - wyznaczony na podstawie przesiewów (tabela Beyera) k = 0.000206 m/s - wyznaczony na podstawie wyników pompowania wzorem Dupuit'a Q_{eksp} ujęcia = 105 m³/h przy depresji S_e = 13.5 m, R_e = 443 m Q_{max} filtra = 105 m³/h</p>			<p>Stratygrafia</p>		<p>Inne badania hydrogeologiczne i specjalne, rodzaj badania i wyniki, najbardziej charakterystyczne wskaźniki fizyczno-chemiczne i bakteriologiczne wody, próbne pompowania i badania wody z nie ujętych poziomów wodonośnych, badania mikropaleontologiczne, karotaż itp.</p>	
<p>Opis litologiczny warstw, typ facjalny itp.</p>			<p>5</p>		<p>7</p>	
<p>Profil litologiczny (graficznie)</p>			<p>4</p>		<p>Uwagi (np. krótkie uzasadnienie pominięcia warstw wodonośnych itp.)</p>	
<p>Zwierciadło wody ▼ naw. ▼ ustal.</p>			<p>3</p>		<p>8</p>	
<p>Schemat zarurowania i zafiltrowania, sposób zamknięcia wód (rysunek konstrukcyjny)</p>			<p>2</p>			
<p>Skala 1 : 400</p>			<p>1</p>			

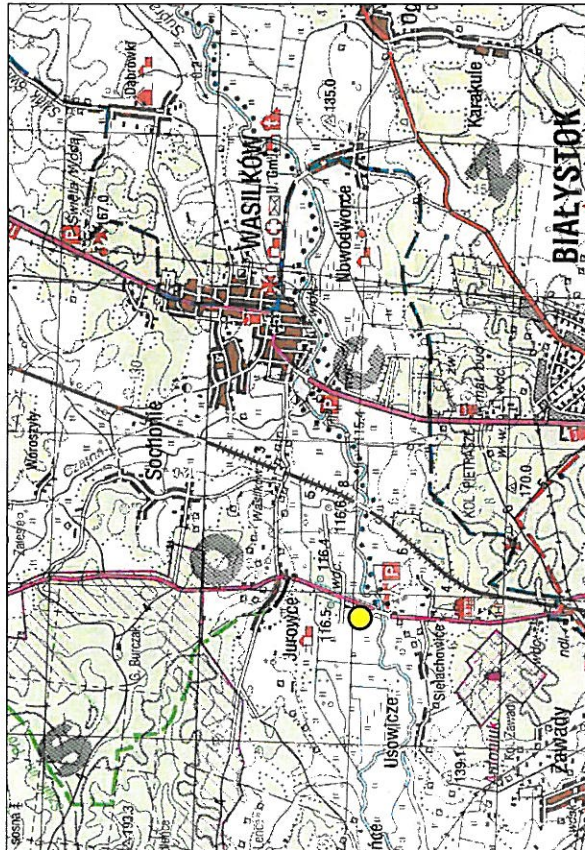
ZBIORCZE ZESTAWIENIE WYNIKÓW WIERCENIA - SW 4F - cd.



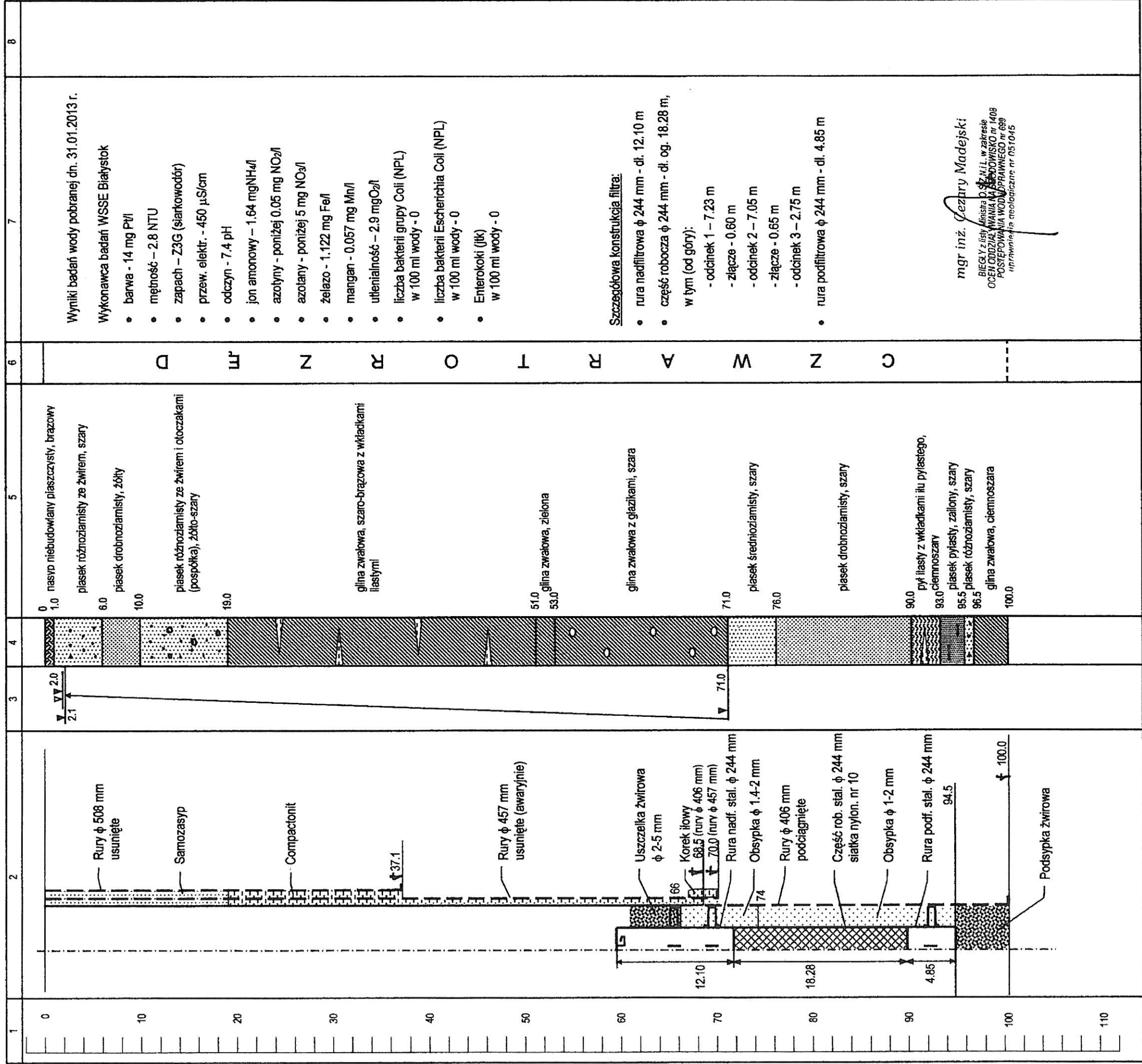
Za zgodność: Cezary Madejski

1/5

ZBIORCZE ZESTAWIENIE WYNIKÓW WIERCENIA - SW 9E

<div>Lokalizacja otworu - szkic orientacyjny w skali 1 : 100000 Arkusz mapy: Białystok N-34-107 (układ 1942, 1992)</div> <div></div>				Miejscowość: JUROWCE Powiat: BIAŁOSTOCKI Województwo: PODLASKIE Gmina-Miasto: WASILKÓW Inwestor bezpośredni (użytkownik) ujęcia: WODOCIĄGI BIAŁOSTOCKIE Sp. z o.o. 15-950 Białystok, ul. Młynowa 52/1		Wykonawca wiercenia Przedsiębiorstwo Geologiczne TRAP Porosły Kolonia 41B, 16-300 Choroszcz Geolog dokumentator (imię i nazwisko, podpis, data) Cezary Madejski 16.02.2013 r. upr. 051045	
Współrzędne topograficzne (układ 2000): x = 5895478.9 m y = 8443103.9 m Rzędna wysokościowa: 116.43 m n.p.m.				Czas trwania robót wiertniczych: od 12.10.2012 r. do 31.01.2013 r. Współrzędne geograficzne: $\lambda = 23^{\circ} 08' 55.5''$ E, $\phi = 53^{\circ} 11' 18.5''$ N System i sposób wiercenia: udarowy Sposób pobierania próbek skał: punktowy - z urobku Miejsce przechowywania próbek skał: Przedsiębiorstwo Geologiczne TRAP			
Wyniki badań i obliczeń hydrogeologicznych dla warstwy wodonośnej ujętej według niżej przedstawionego szkicu konstrukcyjnego: $Q_1 = 40.0 \text{ m}^3/\text{h}$ $T_1 = 28 \text{ h}$ $q_1 = 7.62 \text{ m}^3/\text{h/1 m}$ depresji $Q_2 = 71.7 \text{ m}^3/\text{h}$ $T_2 = 22 \text{ h}$ $q_2 = 7.21 \text{ m}^3/\text{h/1 m}$ depresji $Q_3 = 99.0 \text{ m}^3/\text{h}$ $T_3 = 40 \text{ h}$ $q_3 = 7.33 \text{ m}^3/\text{h/1 m}$ depresji $k = 0.000054 \text{ m/s}$ - wyznaczony na podstawie przesiewów (tabela Beyera) $k = 0.000150 \text{ m/s}$ - wyznaczony na podstawie wyników próbnego pompowania wzorem Dupuit'a Q_{eksp} ujęcia = $100 \text{ m}^3/\text{h}$ przy depresji $S_e = 14.0 \text{ m}$, $R_e = 415 \text{ m}$ Q_{max} filtra = $101 \text{ m}^3/\text{h}$				Stratygrafia		Inne badania hydrogeologiczne i specjalne, rodzaj badania i wyniki, najbardziej charakterystyczne wskaźniki fizyczno-chemiczne i bakteriologiczne wody, próbne pompowania i badania wody z nie ujętych poziomów wodonośnych, badania mikropaleontologiczne, karotaż itp.	
Opis litologiczny warstw, typ facjalny itp.				6		7	
Profil litologiczny (graficznie)				4		8	
Zwierciadło wody ▼ naw. ▼ ustal.				3			
Schemat zarurowania i zafiltrowania, sposób zamknięcia wód (rysunek konstrukcyjny)				2			
Skala 1 : 400				5		Uwagi (np. krótkie uzasadnienie pominięcia warstw wodonośnych itp.)	
1				8			

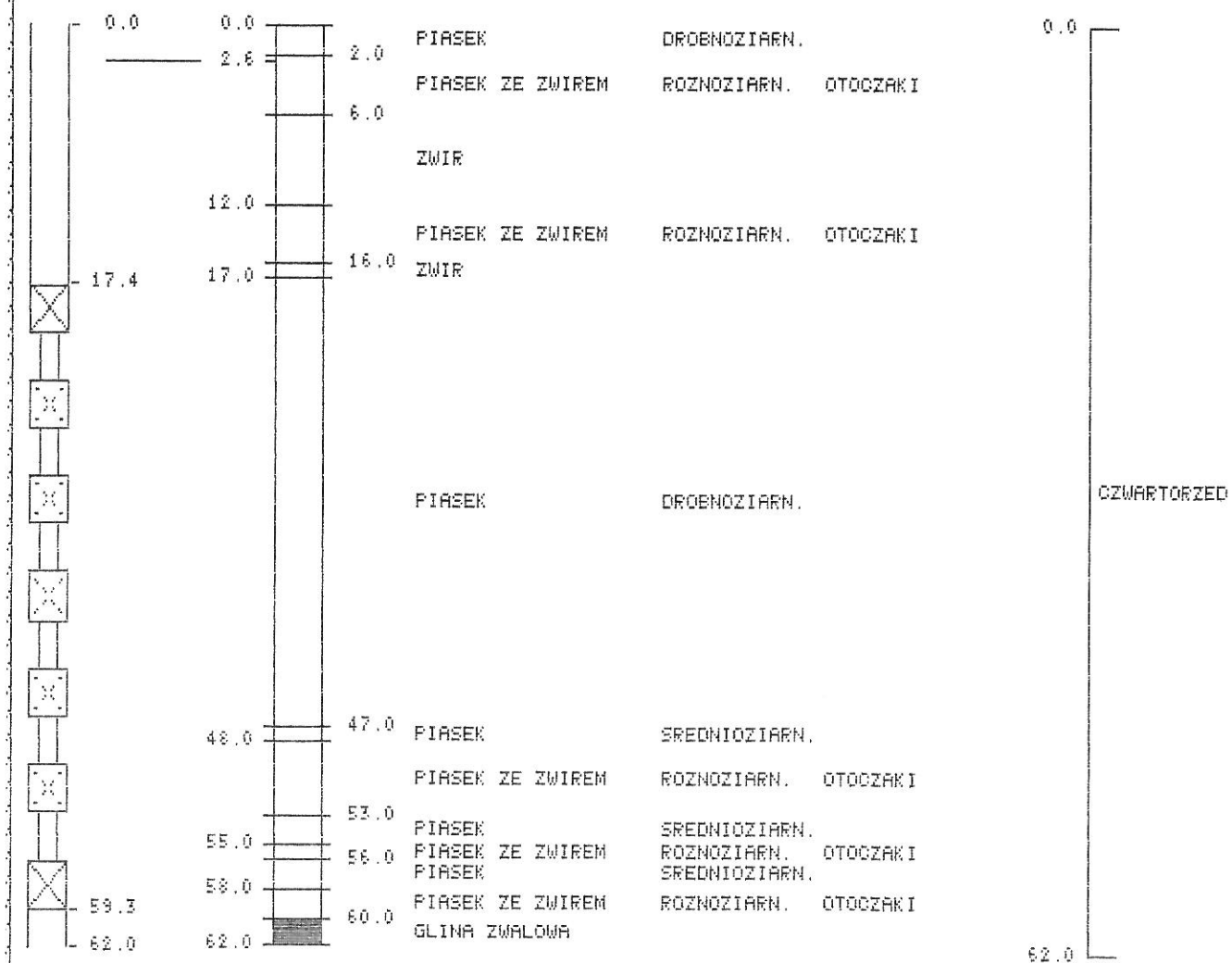
ZBIORCZE ZESTAWIENIE WYNIKÓW WIERCENIA - SW 9E - cd.



Nr wier: 224	Ujęcie:WODOCIAGI JUROWCE	Mapa top. 1:50000 Nr: 300
Rzedna: 114.9	Miejsc: Jurowce	Ark: Wasilkow
Rok wyk: 1985 01 W	Arch: UW Bialystok	Woj: Bialostockie
Dlug.g: 23 10 21	Nr arch: UW 86	1986-01-05 / 1/
Szer.g: 53 11 31	Wykon: Przeds.Teren.inne	Twardosc 4.30 mval/l
X: 4645200.580 Y: 5898289.434 (Ukl.42)		Zasadow. 4.60 mval/l
		pH 7.8
FILTR: Stal.siatka stylon.	Gleb.calk: 62.0 m	Metnosc 5.0 mg/l
m — m — mm		Barwa 26-30 mg/l Pt
Nadfil 1 0.0 17.4 406	Dl.cz.rob: 36.1 m	Utlenialn. 4.500 mg/l
Nadfil 2 0.0 0.0 0	Liczba czl: 7	Amoniak 0.900 mg/l
Filtr 17.4 59.3 406	Obsypka:Zw.-ps.warstw.	Azotyny 0.000 mg/l
M-filtr. 23.6 55.5 356	Ost. sred. do gleb.	Azotany 0.000 mg/l
Podfil. 59.3 62.0 406	rura 0 mm 0.0 m	Chlorki 1.800 mg/l
PARAMETRY HYDROGEOLOGICZNE		
	m3/h — m	
Ekspl. Q 200.000 S 5.0	R 217 m	Sucha poz. 339.000 mg/l
Teoret Q 200.000 S 5.0	t 70 h	Siarczany 48.100 mg/l
Max.pom.Q 99.000 S 2.0	q 49.50 m3/h/m	NPL b.sapr 0.0
St.zatw.Q 200.000 S 5.00	kpp 0.000217 m/s	
Uj.zatw.Q 1431.000 S 4.0 - 30.0	R m	
Wiek warstwy ujetej:Czwartorzed		Ocena w:Zdatna po uzd.

OB:PS25

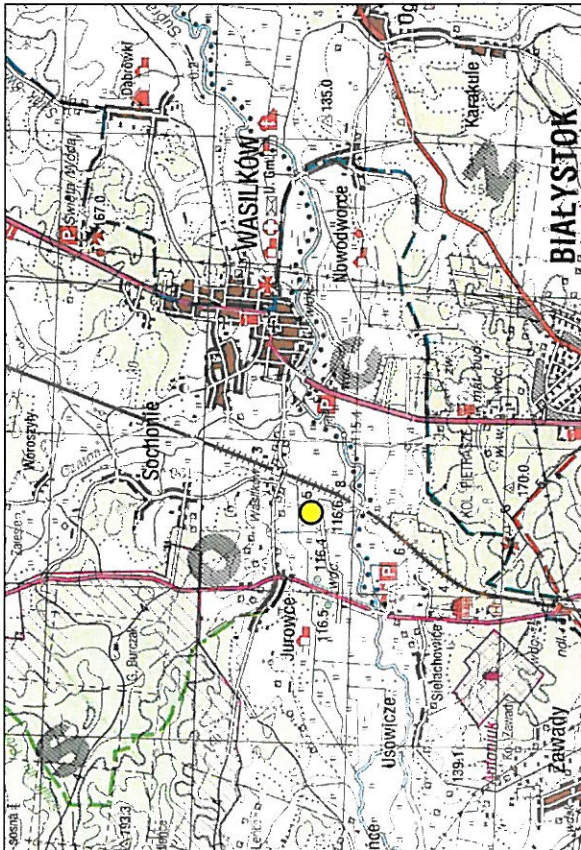
Nr 224



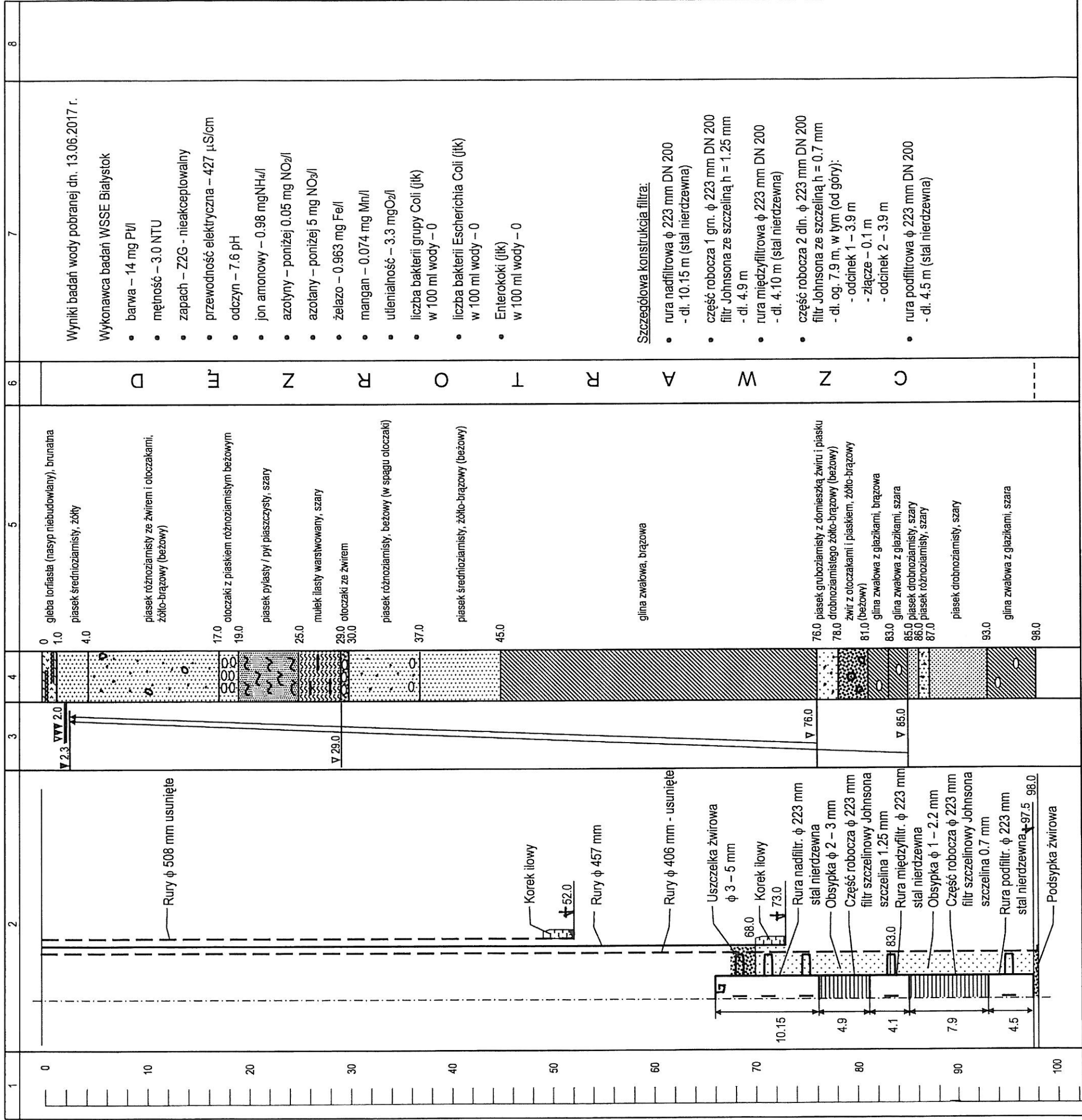
PRZEKRÓJ PIONOWY STUDNI NR 11C – zbiorcze zestawienie wyników wiercenia

		<p>Miejscowość: Jurowce Gmina: Wasilków Powiat: białostocki Województwo: podlaskie Zlewnia rzeki: Supraśl Użytkownik ujęcia: Wodociąg Białostockie Spółka z o.o. w Białymstoku</p>		<p>Wykonawca studni: PRZEDSIĘBIORSTWO GEOLOGICZNO-BUDOWLANE „POL-BUD” s.c. Geolog dokumentator: mgr inż. Antoni Czerwinski</p>		
<p>Współrzędne topograficzne WGS 84 : X =644989 , Y =5895897 Rzędna wysokościowa 116,45 m n.p.m.</p>		<p>Czas trwania robót wiertniczych: 17.09-12.10.1996 r. System i sposób wiercenia: udarowy Sposób pobierania prób skal: punktowy Miejsce przechowywania prób skal: magazyn wykonawcy</p>				
<p>Wyniki pompowania $Q_1 = 59,4 \text{ m}^3/\text{h}$ $S_1 = 1,80 \text{ m}$ $T_1 = 24 \text{ h}$ $q_1 = 22,85 \text{ m}^3/\text{h}$ $Q_2 = 122,2 \text{ m}^3/\text{h}$ $S_2 = 5,40 \text{ m}$ $T_2 = 24 \text{ h}$ $q_2 = 22,63 \text{ m}^3/\text{h}$ $Q_3 = 180,0 \text{ m}^3/\text{h}$ $S_3 = 8,27 \text{ m}$ $T_3 = 23 \text{ h}$ $q_3 = 21,77 \text{ m}^3/\text{h}$</p>		<p>K_{sr} = 0,00034 m/s wyznaczono na podstawie wyników przesiewu wzorem: USBSC K_{sr} = 0,000198 m/s wyznaczono na podstawie wyników próbnego pomp. wzorem: Dupuit'a Q eksploatacyjne ujęcia $Q_e = 180,0 \text{ m}^3/\text{h}$, Q_{em} filtra = 244,4 m³/h przy $Q_e = 180,0 \text{ m}^3/\text{h}$ $S_e = 8,3 \text{ m}$, $R = 410 \text{ m}$</p>				
<p>Schemat zanurzenia i zafiltrowania sposobu zamykania wód (rysunek konstrukcyjny)</p>		<p>Poziom wód podziemn. w m poniżej terenu: ustalizowany</p>		<p>Profil litologiczny (graficznie)</p>		<p>Głębokość w m poniżej terenu</p>
		<p>Opis litologiczny warstw typ facjalny</p>		<p>Stratygrafia</p>		
<p>Przebieg robót wiertniczych (zach. się ścian otw. podczas wiercenia krzyw. wienic otworu, zastosowano zabiegi specjalne, sposób likwidacji otw. itp.)</p>		<p>Stosowane narzędzia</p>		<p>Inne badania hydrogeologiczne i specjalne, rodzaj badania i wyniki (np. próbne pompowania i badania wody z innych poziomów wodonośnych, badania mikropalaeontologiczne, karolaz, najbardziej charakter. wskaźn. fizykochemiczne i bakteriologiczne wody itp.)</p>		<p>Uwagi (np. krótkie uzasad. pominięcia warstwy wodonośnej itp.)</p>
<p>1. Mętność 2. Barwa 3. Odczyn 4. Twardość ogólna 5. Zasadowość 6. Żelazo ogólnie (Fe) 7. Mangan (Mn) 8. Chlorki (Cl) 9. Jon amonowy (NH₄⁺) 10. Azotanowy (NO₃⁻) 11. Azotyny (NO₂⁻) 11. Utlenialność</p>		<p>Analiza wody surowej 08.01.2007 r. mg SiO₂/dm³ 0,98 mg/l Pt 48 pH 7,4 mvalCaCO₃/dm³ 1,52 mg/dm³ 0,26 mg/dm³ 1,32 mg/dm³ 1,01 mg/dm³ 0,005</p>		<p>Bakteriologia Ogólna liczba mikroorganizmów po 48 h w temp. 37°C 0 Ogólna liczba mikroorganizmów po 72 h w temp. 22°C 12 Bakterie grupy Coli 0 Escherichia coli 0 Enterokoki 0</p>		

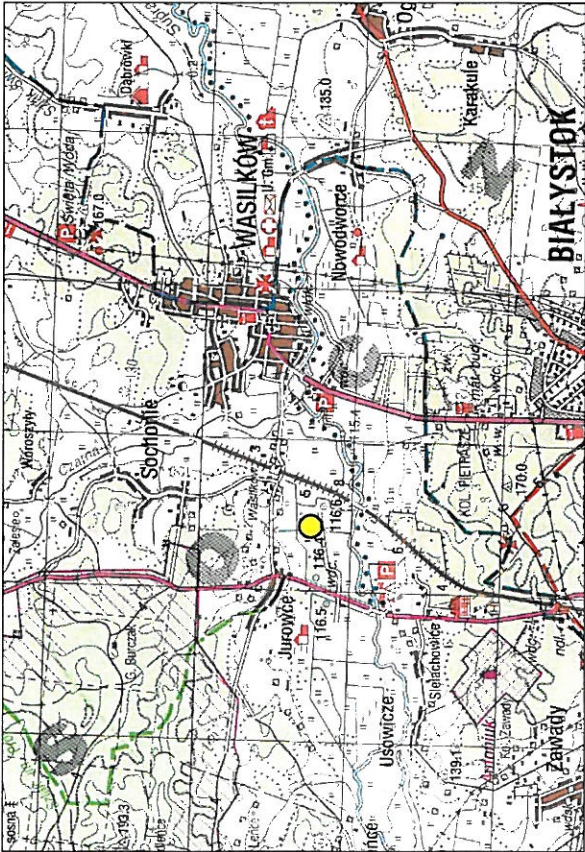
ZBIORCZE ZESTAWIENIE WYNIKÓW WIERCENIA - SW 1H

Lokalizacja otworu - szkic orientacyjny w skali 1 : 100000 Arkusz mapy: Białystok N-34-107 (układ 1942, 1992)																	
Miejscowość: JUROWCE Powiat: BIAŁOSTOCKI Województwo: PODLASKIE Gmina-Miasto: WASILKÓW Inwestor bezpośredni (użytkownik) ujęcia: WODOCIĄGI BIAŁOSTOCKIE Sp. z o.o. 15-950 Białystok, ul. Młynowa 52/1 Współrzędne topograficzne (układ 2000): x = 5896025,1 y = 8444447,1 Rzędna wysokościowa: 116.5 m n.p.m.				Wykonawca wiercenia Przedsiębiorstwo Geologiczne TRAP Porosły Kolonia 41B, 16-300 Choroszcz Geolog dokumentator (imię i nazwisko, podpis, data) Cezary Madejski 28.10.2017 r. upr. 051045													
Czas trwania robót wiertniczych: od 3.04.2017 r. do 13.06.2017 r. System i sposób wiercenia: okrężno - udarowy Sposób pobierania próbek skał: punktowy - z urobku Miejsce przechowywania próbek skał: Przedsiębiorstwo Geologiczne TRAP Wyniki badań i obliczeń hydrogeologicznych dla warstwy wodonośnej ujętej według niżej przedstawionego szkicu konstrukcyjnego: Q ₁ = 31.3 m ³ /h S ₁ = 3.29 m T ₁ = 24 h q ₁ = 9.51 m ³ /h/1 m depresji Q ₂ = 62.0 m ³ /h S ₂ = 6.64 m T ₂ = 24 h q ₂ = 9.34 m ³ /h/1 m depresji Q ₃ = 97.3 m ³ /h S ₃ = 10.65 m T ₃ = 24 h q ₃ = 9.14 m ³ /h/1 m depresji k = 0.000352 m/s - wyznaczony na podstawie przesiewów (tabela Beyera) k = 0.000236 m/s - wyznaczony na podstawie wyników próbnego pompowania wzorem Dupuit'a Q _{eksp} ujęcia = 86 m ³ /h przy depresji S _e = 9.5 m, R _e = 406 m Q _{max} filtra = 86 m ³ /h																	
Schemat zarurowania i zafiltrowania, sposób zamknięcia wód (rysunek konstrukcyjny)				Zwierciadło wody naw. ustal.		Profil litologiczny (graficznie)		Opis litologiczny warstw, typ facjalny itp.		Stratygrafia		Inne badania hydrogeologiczne i specjalne, rodzaj badania i wyniki, najbardziej charakterystyczne wskaźniki fizyczno-chemiczne i bakteriologiczne wody, próbne pompowania i badania wody z nie ujętych poziomów wodonośnych, badania mikropaleontologiczne, karotaż itp.		Uwagi (np. krótkie uzasadnienie pominięcia warstw wodonośnych itp.)			
Skala 1 : 400				2		3		4		5		6		7		8	

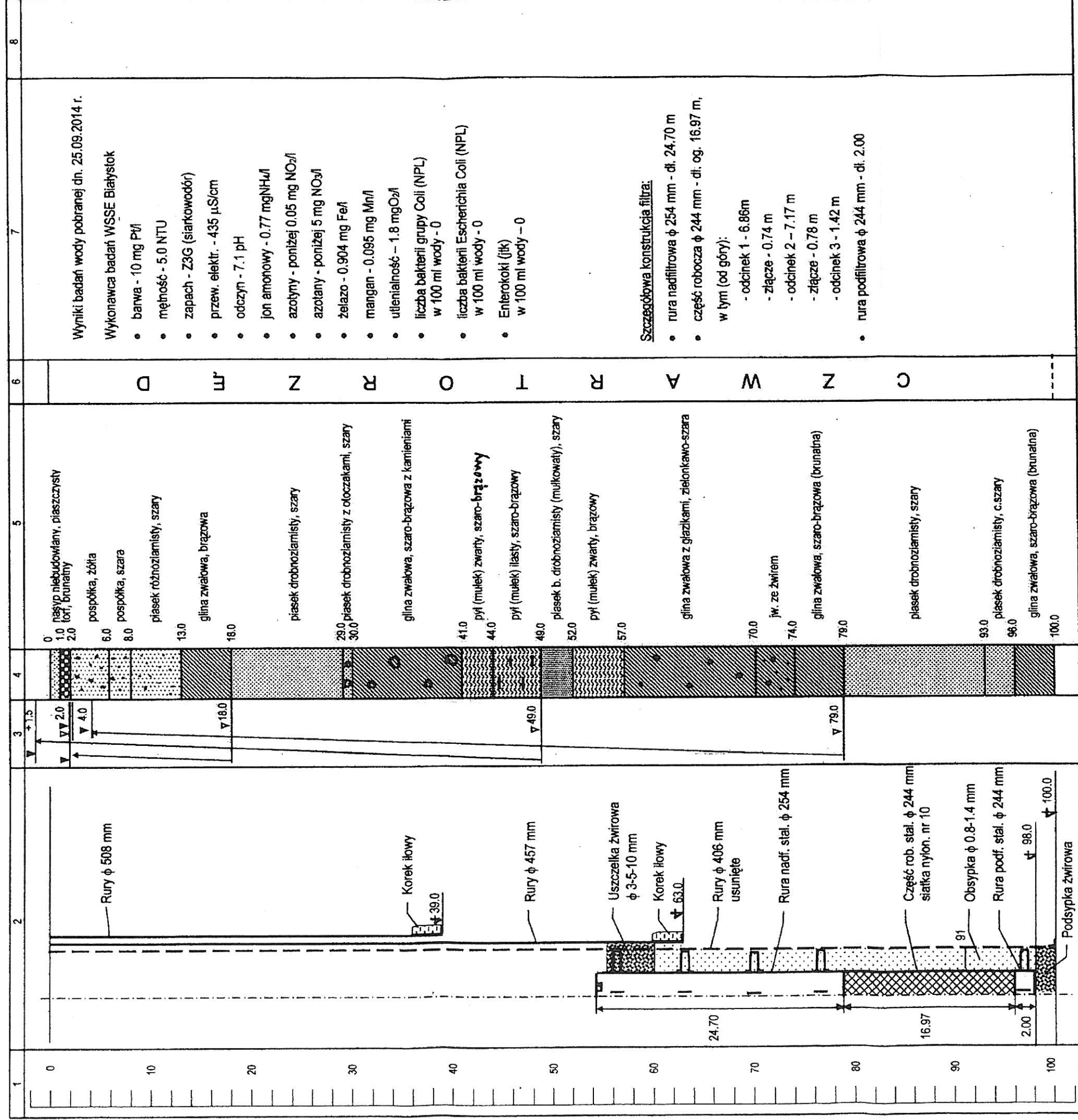
ZBIORCZE ZESTAWIENIE WYNIKÓW WIERCENIA - SW 1H - cd.



ZBIORCZE ZESTAWIENIE WYNIKÓW WIERCENIA - SW 14F

<p>Lokalizacja otworu - szkic orientacyjny w skali 1 : 100000 Arkusz mapy: Białystok N-34-107 (układ 1942, 1992)</p> 			<p>Miejscowość: JUROWCE Powiat: BIAŁOSTOCKI Województwo: PODLASKIE Gmina-Miasto: WASILKÓW Inwestor bezpośredni (użytkownik) ujęcia: WODOCIĄGI BIAŁOSTOCKIE Sp. z o.o. 15-950 Białystok, ul. Młynowa 52/1 Współrzędne topograficzne (układ 2000): x = 5896048.2 m y = 8444206.3 m Rzędna wysokościowa: 116.71 m n.p.m.</p>		<p>Wykonawca wiercenia Przedsiębiorstwo Geologiczne TRAP Porosły Kolonia 41B, 16-300 Choroszcz Geolog dokumentator (imię i nazwisko, podpis, data) Cezary Madejski 27.10.2014 r. upr. 051045</p>	
<p>Czas trwania robót wiertniczych: od 18.04.2014 r. do 30.09.2014 r. System i sposób wiercenia: okrężno-udarowy Sposób pobierania próbek skał: punktowy - z urobku Miejsce przechowywania próbek skał: Przedsiębiorstwo Geologiczne TRAP Wyniki badań i obliczeń hydrogeologicznych dla warstwy wodonośnej ujętej według niżej przedstawionego szkicu konstrukcyjnego: Q₁ = 27.0 m³/h S₁ = 4.60 m q₁ = 5.87 m³/h/1 m depresji Q₂ = 68.2 m³/h S₂ = 11.5 m q₂ = 5.93 m³/h/1 m depresji Q₃ = 100.0 m³/h S₃ = 16.90 m q₃ = 5.92 m³/h/1 m depresji k = 0.000072 m/s - wyznaczony na podstawie przesiewów (tabela Beyera) k = 0.000142 m/s - wyznaczony na podstawie wyników próbnego pompowania wzorem Dupuit'a Q_{eksp} ujęcia = 90 m³/h przy depresji S_e = 15.5 m, R_e = 419 m Q_{max} filtra = 90 m³/h</p>			Stratygrafia		Inne badania hydrogeologiczne i specjalne, rodzaj badania i wyniki, najbardziej charakterystyczne wskaźniki fizyczno-chemiczne i bakteriologiczne wody, próbne pompowania i badania wody z nie ujętych poziomów wodonośnych, badania mikropaleontologiczne, karotaż itp.	
Opis litologiczny warstw, typ facjalny itp.			5		7	
Profil litologiczny (graficznie)			4		8	
Zwierciadło wody ▼ naw. ▲ ustal.			3		Uwagi (np. krótkie uzasadnienie pominięcia warstw wodonośnych itp.)	
Schemat zarurowania i zafiltrowania, sposób zamknięcia wód (rysunek konstrukcyjny)			2			
Skala 1 : 400			1			

ZBIORCZE ZESTAWIENIE WYNIKÓW WIERCENIA - SW 14F - cd.



mgr inż. Cezary Białecki
Białystok, ul. Młodych 10, 15-005 Białystok
ICEN ODZIAŁ WYMIARÓW I SPRÓBOWISKO nr 1410
POSTĘPOWANIA WOCNIPRAWNEGO nr 086