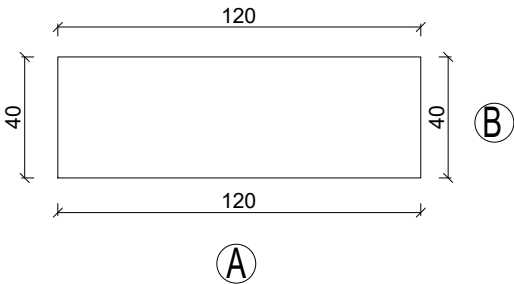
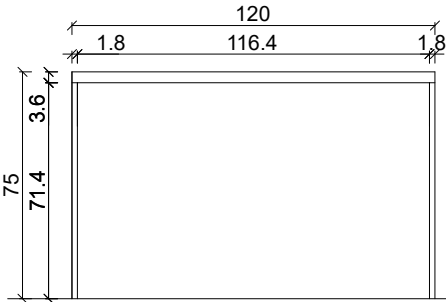


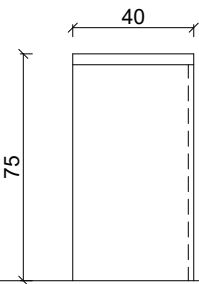
RZUT BIURKA DLA INTERESANTÓW



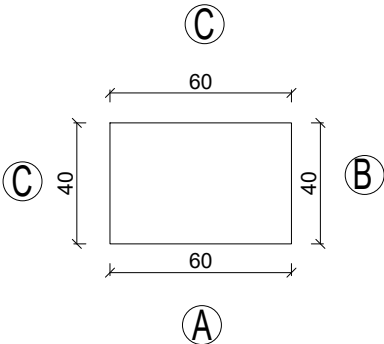
WIDOK A



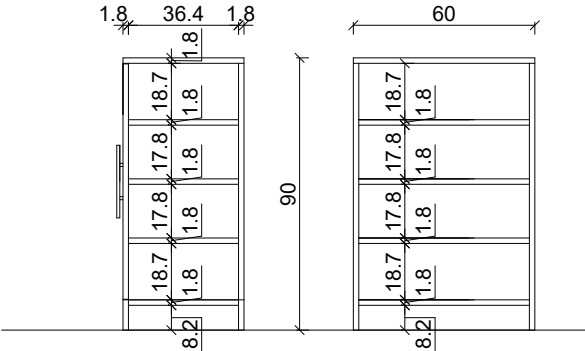
WIDOK B



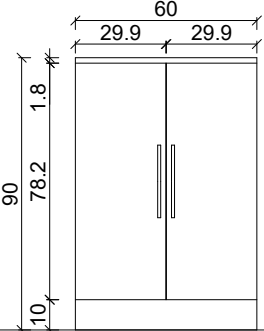
RZUT SZAFKA SOCJAL



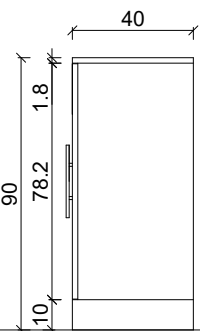
WNĘTRZE



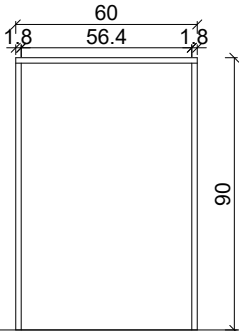
WIDOK A



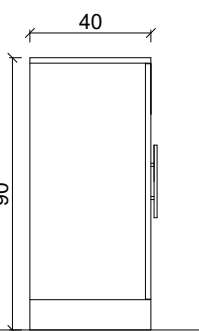
WIDOK B



WIDOK C



WIDOK D



UWAGI

- 1. Rysunki mebli mają charakter poglądowy. Należy je skonsultować ze stolarzem, który podejmie decyzje o ich ostatecznych parametрах i sposobie realizacji.
- 2. Przed przystąpieniem do realizacji wszystkie wymiary należy sprawdzić w naturze.

ILOŚĆ MEBLI

Biurko dla interesantów 2x  
Socjal 1x

NAZWA RYSUNKU	MEBLE POKÓJ 101	NR RYS.	M 1.1
PROJEKT	PROJEKT WNĘTRZA PIĘTRA I	SKALA	1:25
INWESTOR	Wodociągi Białostockie Sp. z o.o.	DATA	08.11.2024
AUTOR:	mgr inż. arch Patrycja Bartnicka	7/ARCH	