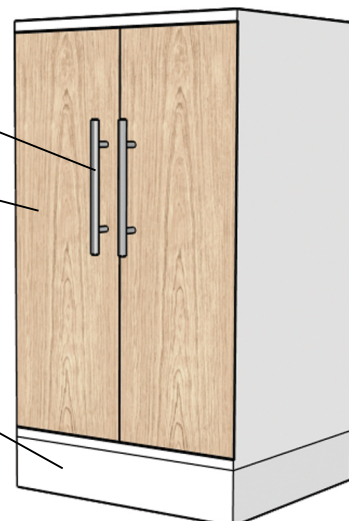


Szafa metalowa na dokumenty

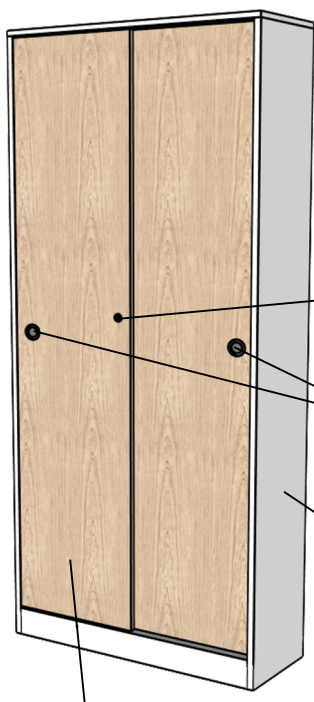
Uchwyty w kolorze szarym/srebrnym

Fronty szadki z płyty laminowanej kolorze jasny dąb,
lub zliżonym kolorze

Płyta laminowana w kolorze białym/zgaszona biel



Szafa na dokumenty



Zamek na klucz

Otwory/uchwyty do wygodnego przesuwania drzwi
szafy

Płyta laminowana w kolorze białym/zgaszona biel

Fronty szaf z płyty laminowanej w kolorze jasny dąb,
lub zbliżonym kolorze

Biurka

Blat biurka płyta laminowana w kolorze jasny dąb, lub
zbliżonym kolorze

Płyta laminowana w kolorze białym/zgaszona biel

Box pod biurko na kółkach (kauczukowych), rączki
proste w kolorze szarym/srebrnym



NAZWA RYSUNKU	SCHEMAT MEBLI WRAZ Z UWAGAMI	NR RYS.	6
PROJEKT	PROJEKT WNĘTRZA PIĘTRA IV	SKALA	
INWESTOR	Wodociągi Białostockie Sp. z o.o.	DATA	21.11.2024
AUTOR:	mgr inż. arch Patrycja Bartnicka	7/ARCH	